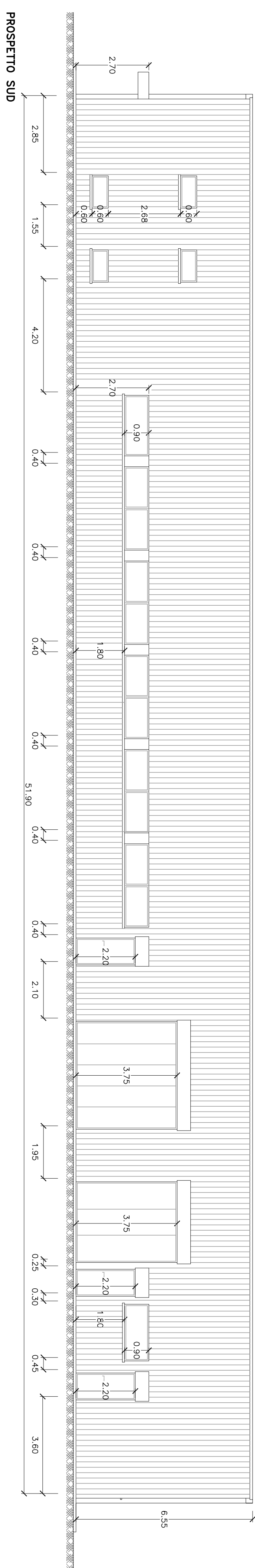
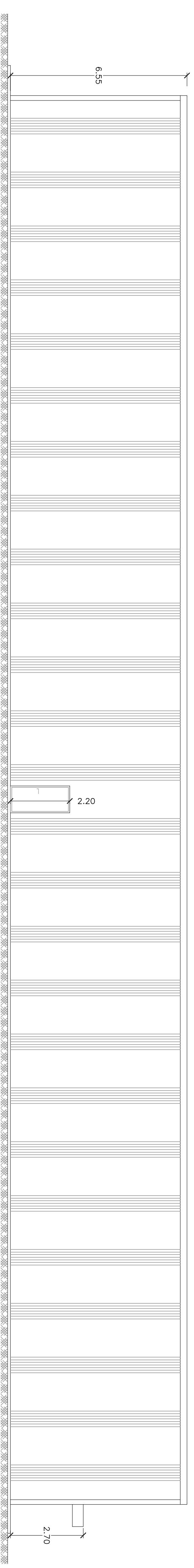


SEZIONE A-A

PROSPETTO NORD



PROSPETTO SUD



**Publiacqua**

**PROGETTO ESECUTIVO**  
**COMUNE DI PRATO**

**REALIZZAZIONE FILTRAZIONE  
SU CARBONE G.A.C.  
IMPIANTO FALDA 1**

Titolo disegno/elaborato:  
**SEZIONI E PROSPETTI STATO ATTUALE**

**INGEGNERIE TOSCANE**

Via E. Mattei 19 - 51  
Cod. Fisc. e P. IVA 0611950498  
Progettazione e Lavori Grandi Progetti

Seede Firenze  
Via E. Mattei 19 - 51  
Cod. Fisc. e P. IVA 0611950498  
Progettazione e Lavori Grandi Progetti

Member of CISO Federation  
**RINA**  
ISO 9001:2008  
SISTEMA QUALITÀ CERTIFICATO

**3**

SCALA: 1:100  
DATA: Luglio 2012  
P.O.T: 00  
ARCHIVIO INFORMATICO: LLLLLLLL

IL DIRIGENTE DEL SERVIZIO PROGETTAZIONE:  
Dott. Ing. Alessandro FRITTELLI

COLLABORATORI ALLA PROGETTAZIONE  
Opere idrauliche e di processo:  
- Dott. Ing. Andrea MASSINI  
- Dott. Ing. Lorenzo DEGL'INNOCENTI  
- Per. Ind. Roberto ASPETTI  
Opere elettriche:  
- Dott. Ing. Giovanni MORELLI  
- Per. Ind. Stefano MORECCHIATO

COORDINATORE ALLA SICUREZZA IN FASE DI PROGETTAZIONE:  
Dott. Ing. Alessandro FRITTELLI

DIRETTORE TECNICO INGEGNERIE TOSCANE  
Dott. Ing. Annoclaudia BONIFAZI

Rev.	Data	Descrizione/Motivo della revisione	REDATTO	CONTROLLATO-APPROVATO
0	27/07/2012	Emissione progetto esecutivo	ASPETTI	MASSINI-FRITTELLI

IMPORTANTE : Proprietà riservata di Publiacqua ; Vietata la Riproduzione e la Diffusione.