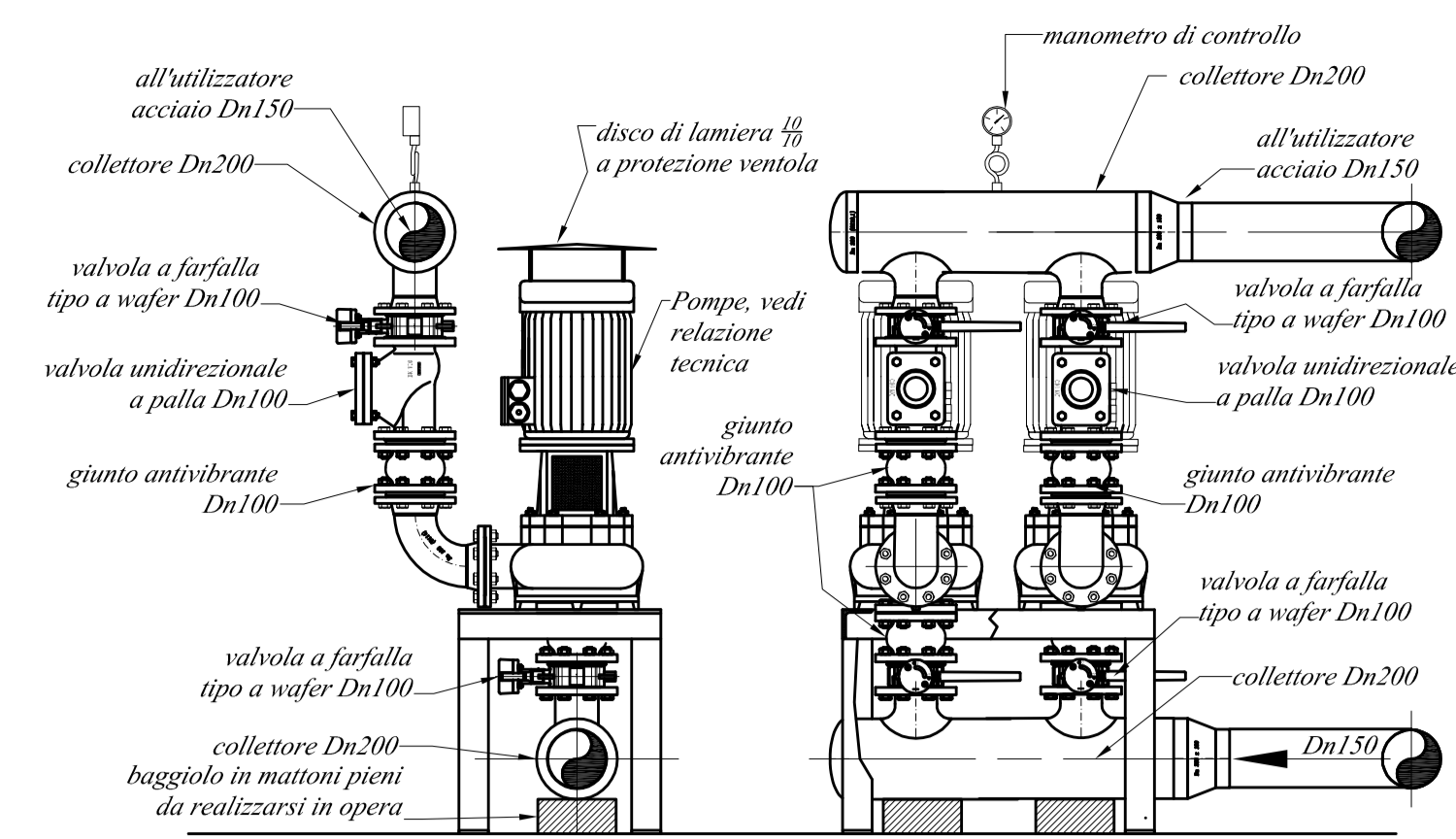
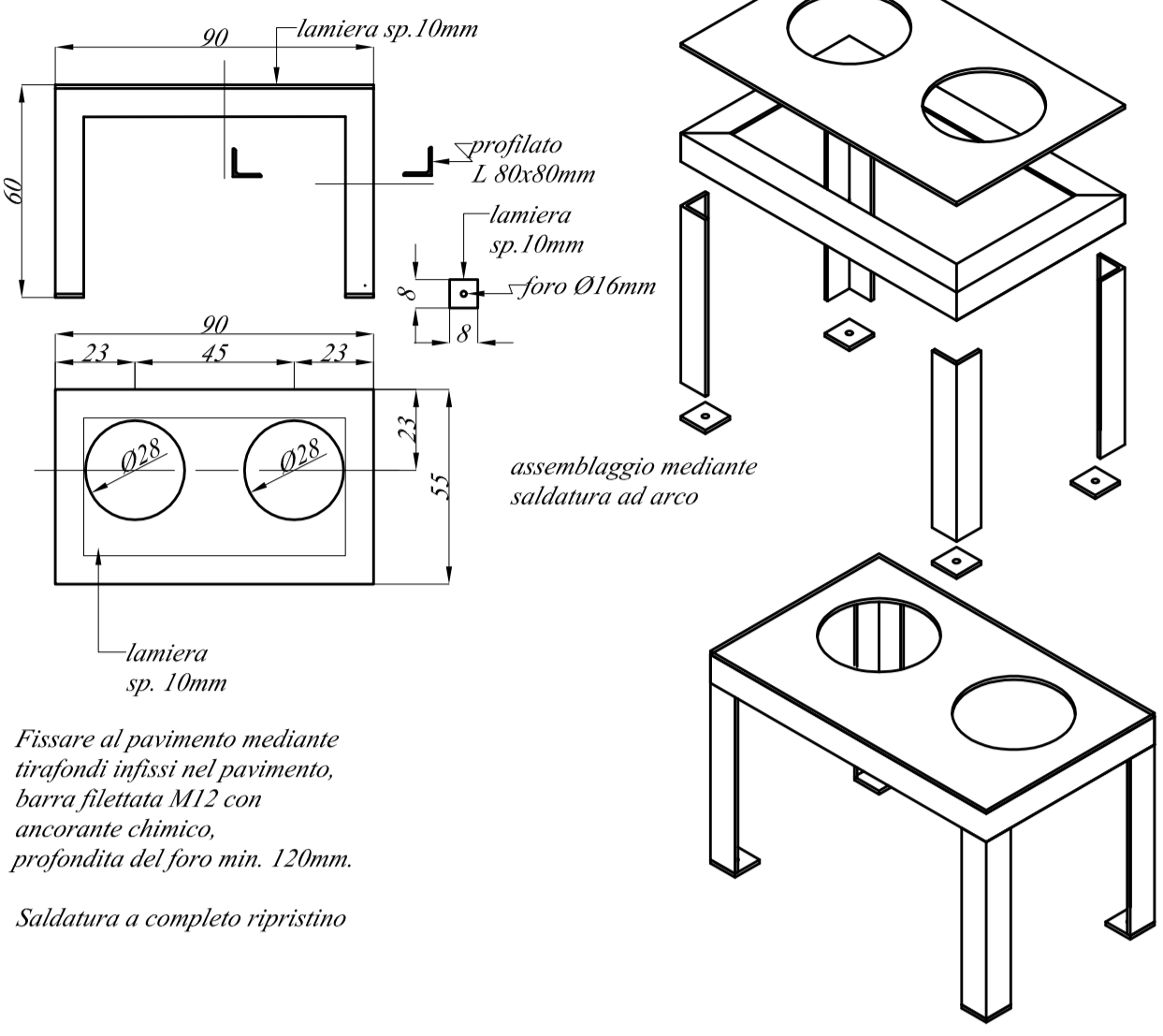


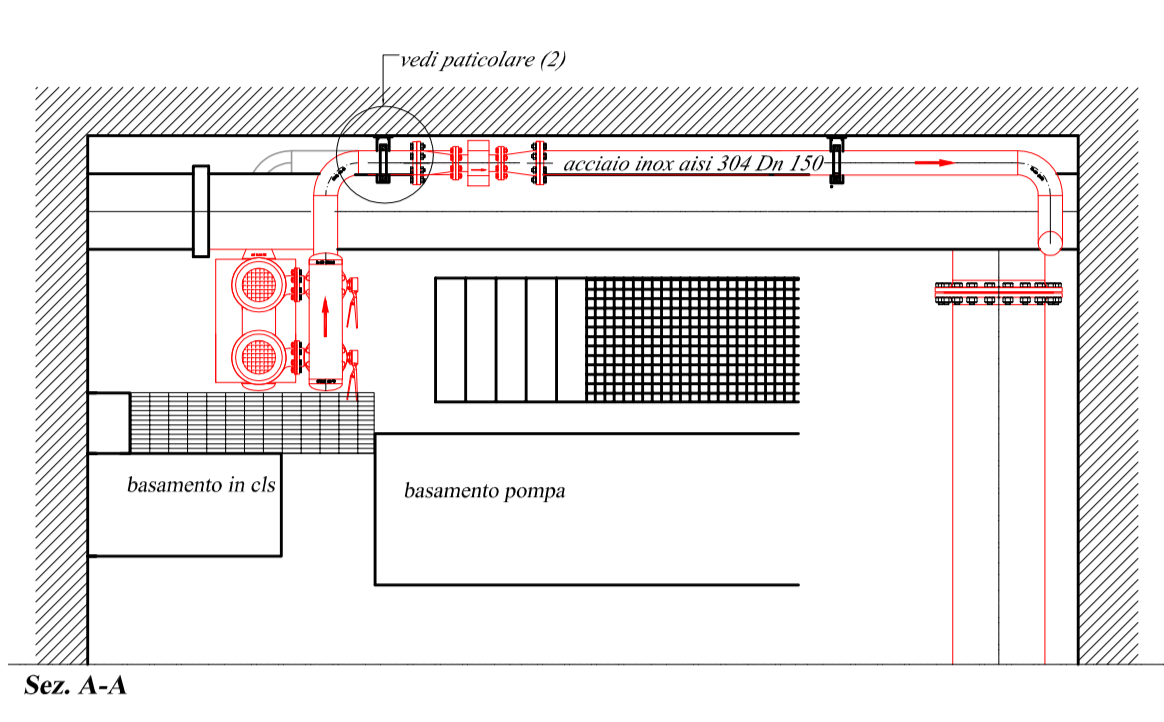
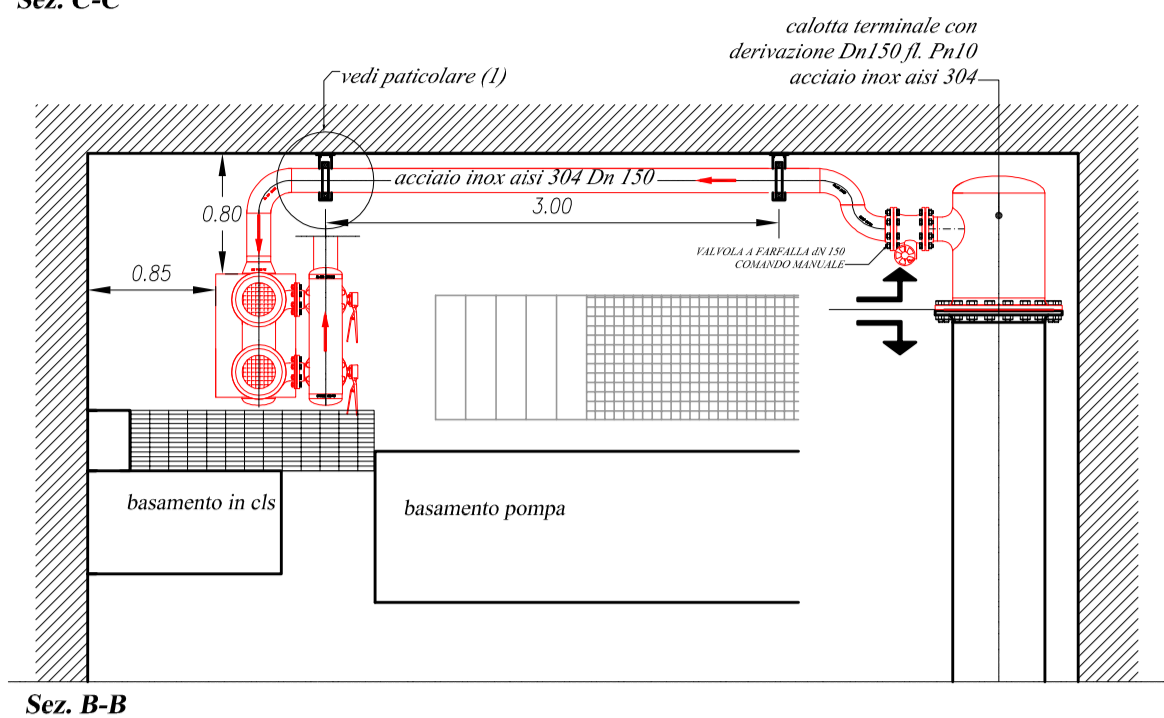
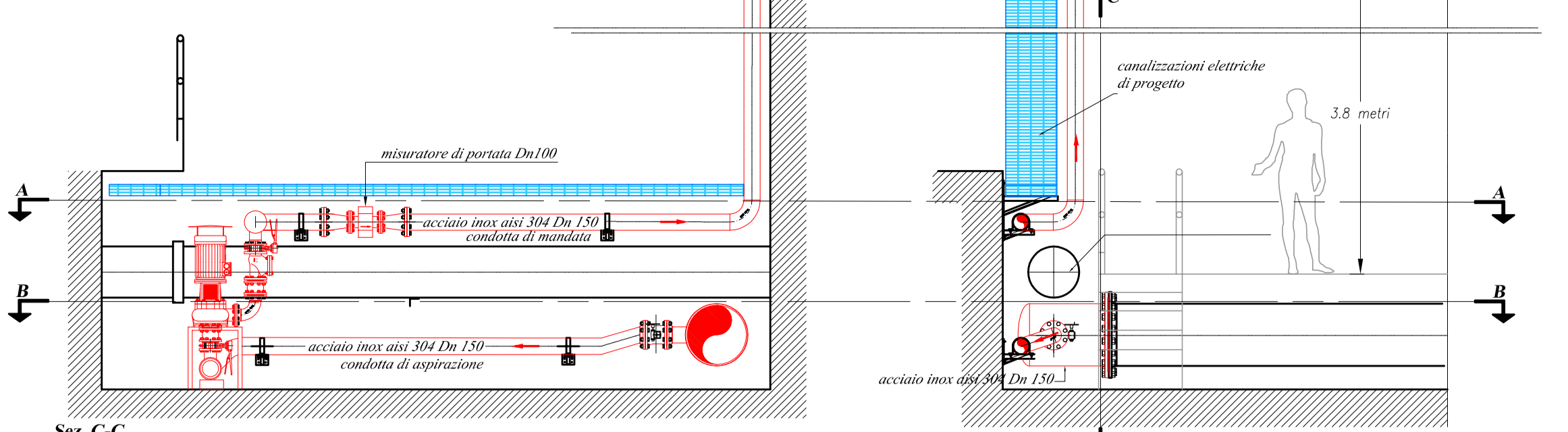
**Scala 1:20**



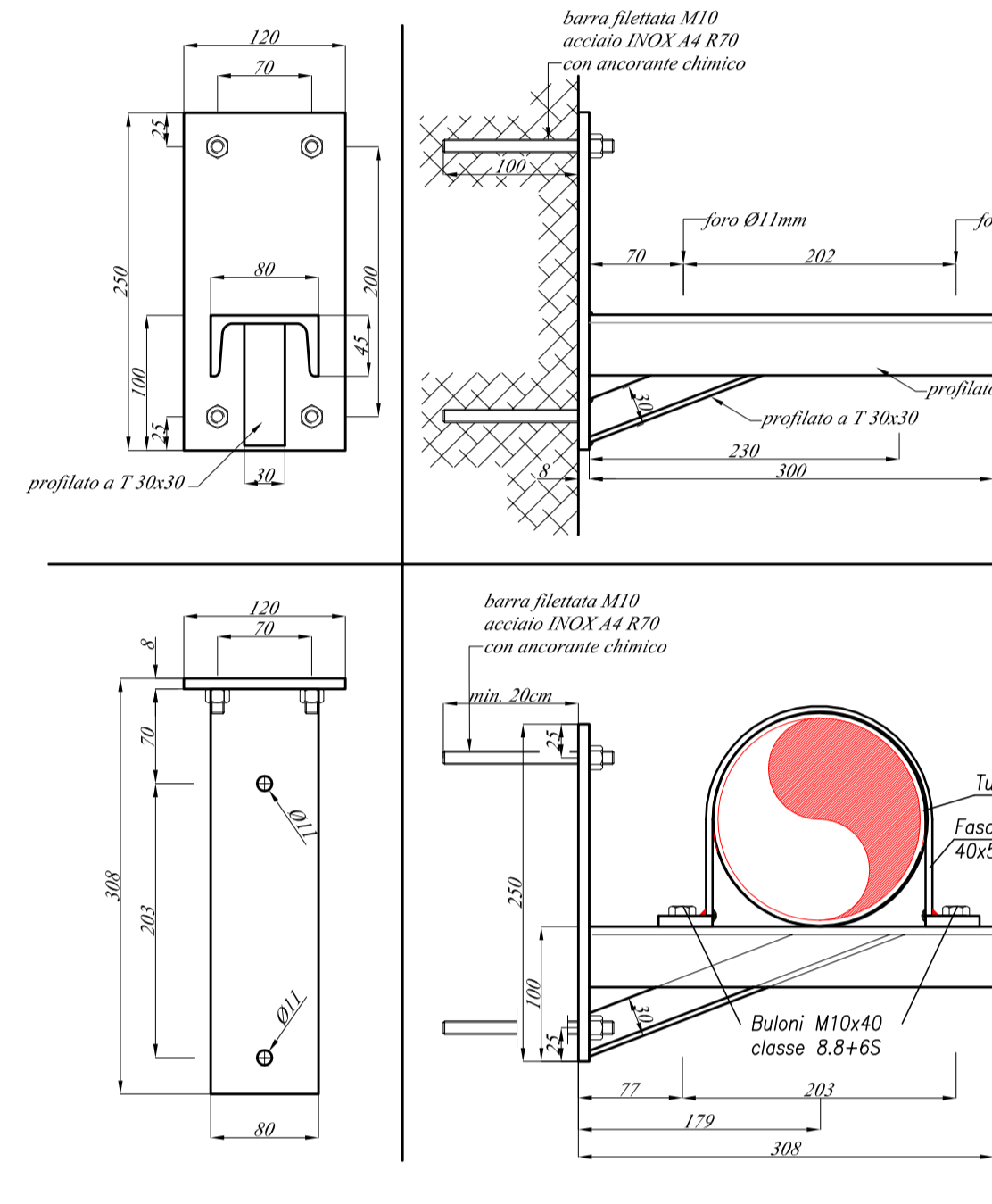
**supporto pompe**



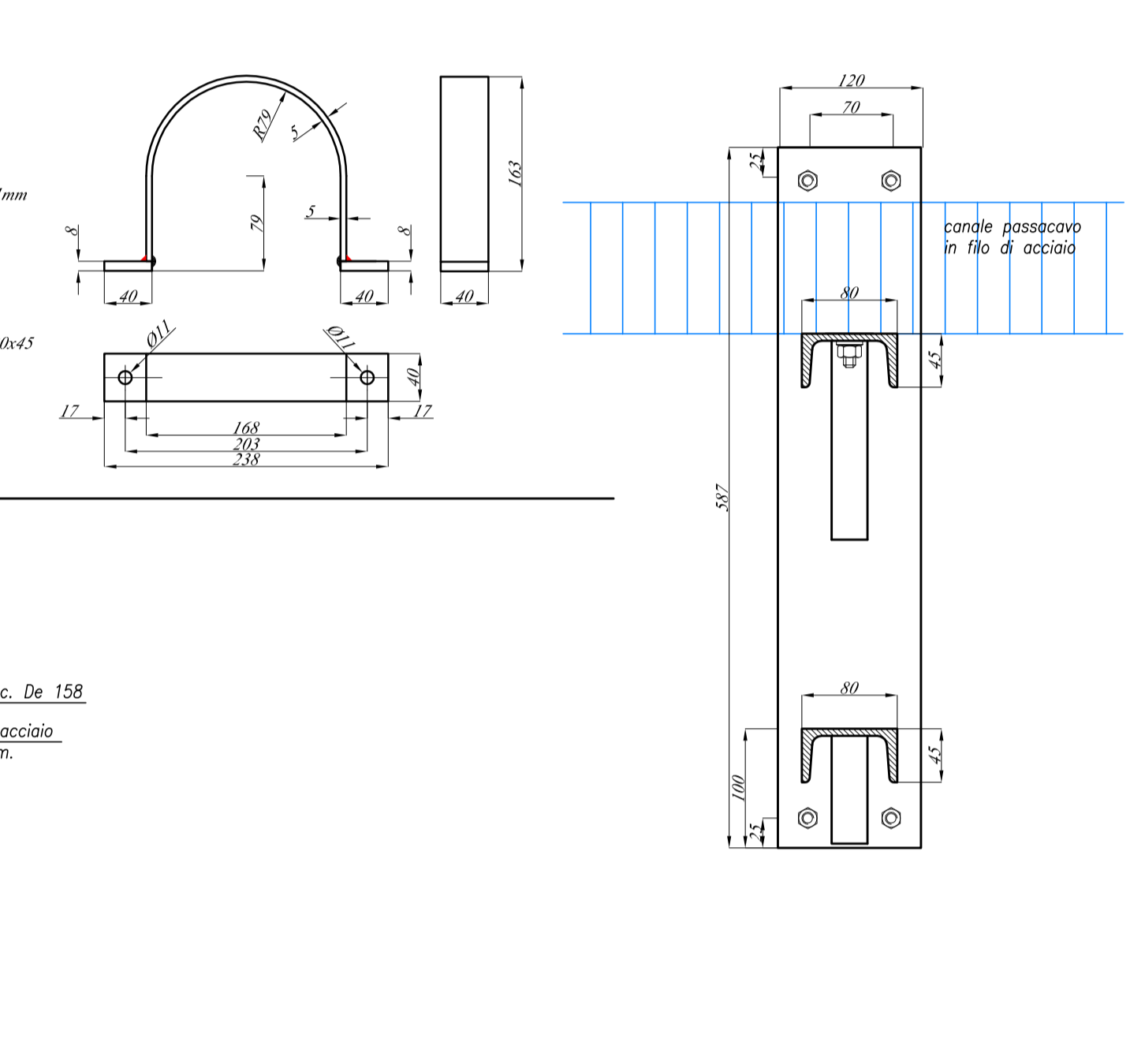
**Scala 1:50**



**Tubazioni a vista all'interno e all'esterno dell'edificio:**  
 acciaio inox AISI 304;  
 sp. 2,5 mm per Da fino a 250mm  
 sp. 3,0 mm per Da maggiore di 250mm (vedi rel Tecnica)  
**Tubazioni interrate:**  
 acciaio rivestito esternamente con triplice calza in polietilene ed internamente con malta cementizia  
 Tubazione posta nel locale pompe sarà staffata alla parete esistente con staffe ogni 3m, ad almeno 2 metri di altezza.

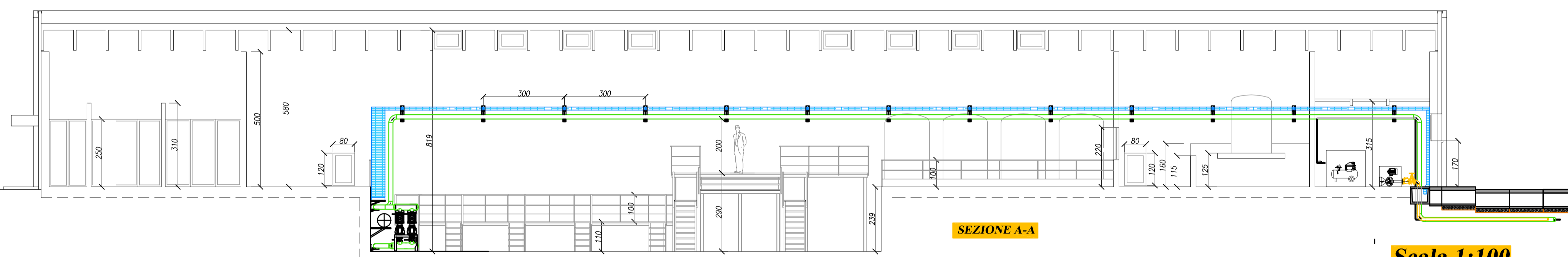


**Particolare 1**



**Particolare 2**

**Scala 1:5**



**Scala 1:100**

**PROGETTO ESECUTIVO**  
**COMUNE DI PRATO**  
**REALIZZAZIONE FILTRAZIONE SU CARBONE G.A.C.**  
**IMPIANTO FALDA 1**

---

Titolo disegno/elaborato: **GRUPPO POMPE ACQUA DI LAVAGGIO**

---

Tavola:	<b>12</b>	SCALA:	P.O.T.	PROGETTO N° / ODI
		1:20 1:50 1:5	00	00
		DATA:	ARCHIVIO INFORMATICO	
		Luglio 2012	LULULU	

---

<b>INGEGNERIE TOSCANES s.r.l.</b> Viale F. de Sanctis, 49 - 51 Cap.Fisc. n° P. IVA 0611950488 Progettazione e Lavori Generali Progetti	<b>COLLABORATORI ALLA PROGETTAZIONE</b> Opere idrauliche in 2 <sup>a</sup> fase: - Dott. Ing. Andrea MASSINI - Dott. Ing. Lorenzo DEGL'INNOCENTI - Per. Ind. Roberto ASPETATI Opere elettriche: - Dott. Ing. Giovanni MORELLI - Per. Ind. Stefano MORECCCHIATO
IL DIRIGENTE DEL SERVIZIO PROGETTAZIONE: Dott. Ing. Alessandro FRITTELLI	COORDINATORE ALLA SICUREZZA IN FASE DI PROGETTAZIONE: Dott. Ing. Alessandro FRITTELLI
DIRETTORE TECNICO INGEGNERIE TOSCANES Dott. Ing. Annaccoludia BONIFAZI	

---

Rev.	Data	Descrizione/Motivo della revisione	REDATTO	CONTROLLATO-APPROVATO
0	27/07/2012	Emissione progetto esecutivo	ASPETATI	MASSINI-FRITTELLI

IMPORTANTE: I Proprietari riservati di Publiacqua; Vietata la Riproduzione e la Diffusione.