



PROGETTO ESECUTIVO

Comune di SCARPERRIA

Titolo progetto:
**Nuova centrale di potabilizzazione "Autodromo",
 serbatoio di accumulo, centrale di pompaggio,
 e collegamenti acquedotto e fognatura.**

Titolo disegno:

Sistemazione Esterna - Particolari Costruttivi



A.10

Luglio 2011

PROGETTO N° / 001
 xxxxxxx

Scelta varie
 DATA
 LUGLIO 2011

PROGETTO

DATA

PROGETTO

DATA

PROGETTO

DATA

PROGETTO

DATA

PROGETTO

DATA

PROGETTO

DATA

PROGETTO

DATA

PROGETTO

DATA

PROGETTO

DATA

PROGETTO

DATA

PROGETTO

DATA

PROGETTO

DATA

PROGETTO

DATA

PROGETTO

DATA

PROGETTO

DATA

PROGETTO

DATA

PROGETTO

DATA

PROGETTO

DATA

PROGETTO

DATA

PROGETTO

DATA

PROGETTO

DATA

PROGETTO

DATA

PROGETTO

DATA

PROGETTO

DATA

PROGETTO

DATA

PROGETTO

DATA

PROGETTO

DATA

PROGETTO

DATA

PROGETTO

DATA

PROGETTO

DATA

PROGETTO

DATA

PROGETTO

DATA

PROGETTO

DATA

PROGETTO

DATA

PROGETTO

DATA

PROGETTO

DATA

PROGETTO

DATA

PROGETTO

DATA

PROGETTO

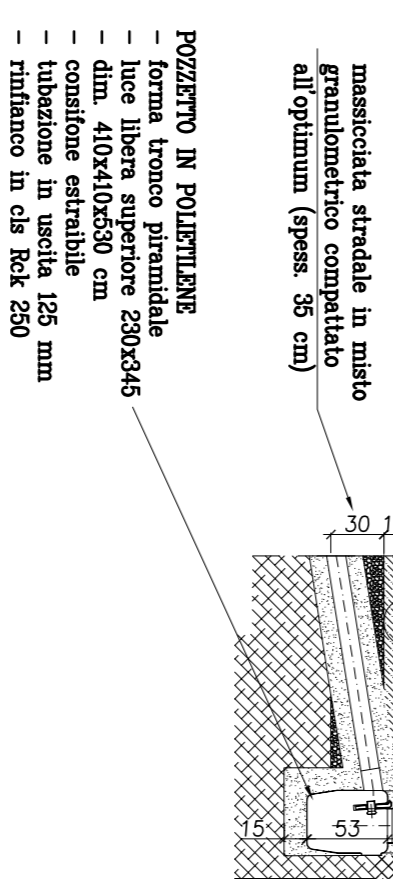
DATA

PROGETTO

DATA

INGEGNERIE TOSCANE Sede Firenze Via De' Medici 450/32-FIRENZE Cod.Fisc. e P.IVA. 0811992488 Progettazione e Lavori Grandi Progetti		INGEGNERIE TOSCANE S.R.L. Sede Firenze Via De' Medici 450/32-FIRENZE Cod.Fisc. e P.IVA. 0811992488 Progettazione e Lavori Grandi Progetti	
IL RESPONSABILE DEL PROCEDIMENTO IN PROGETTAZIONE Dott. Ing. Mirko RUZZA		COLLABORATORI ALLA PROGETTAZIONE: Opere Idrauliche: Dott. Ing. Alessio GRACI Dott. Ing. Antonio SALVINI Dott. Ing. Simone TABARELLA Opere Geotecniche e Stradali: Dott. Ing. Nicola MANFRO Dott. Geol. Carlo FERRI Opere Elettriche e automazione Per. Ind. Paolo BASTIANINI	
PROGETTISTA OPERE IDRAULICHE, ELETTRICHE E STRUTTURALI Dott. Ing. Giovanni SIMONELLI		OPERE IDRAULICHE: Dott. Ing. Alessio GRACI Dott. Ing. Antonio SALVINI Dott. Ing. Simone TABARELLA	
OPERE GEOTECNICHE E STRADALI: Dott. Ing. Nicola MANFRO Dott. Geol. Carlo FERRI		OPERE ELETTRICHE E AUTOMAZIONE: Per. Ind. Paolo BASTIANINI	
OPERE ELETTRICHE E AUTOMAZIONE: Per. Ind. Paolo BASTIANINI		OPERE IDRAULICHE: Dott. Ing. Alessio GRACI Dott. Ing. Antonio SALVINI Dott. Ing. Simone TABARELLA	
OPERE GEOTECNICHE E STRADALI: Dott. Ing. Nicola MANFRO Dott. Geol. Carlo FERRI		OPERE ELETTRICHE E AUTOMAZIONE: Per. Ind. Paolo BASTIANINI	

POZZETTO ACQUE METEORICHE



POZZETTO IN POLIETILENE
 forma tronco piramidale
 - dim. 40x40x650 cm
 - conione estraibile
 - tubazione in uscita 125 mm
 - rifinito in cls Rak 250

Zanella prefabbricata in CIS
 vibrocompresa 40x40x100
 e due petti
 Chiusura Rak 250

GRIGLIA RETTANGOLARE A DOPPIA PENDENZA
 - telaio 50x250 mm
 - coperto 450x270 mm l=80 mm
 - resistenza min. 25 t

canale prefabbricato in calcestruzzo con griglia carrabile, sez. min. 20x20

Zanella e cordolo prefabbricato in cls 40x40x100 con chiusino pedonale

Canale carrabile (cavo elettrico eventuale)

Correggiate #10 (cavo elettrico eventuale)

Dado di sabbia

30 (scavo)

170

100

30

100

100

100

100

100

100

100

100

100

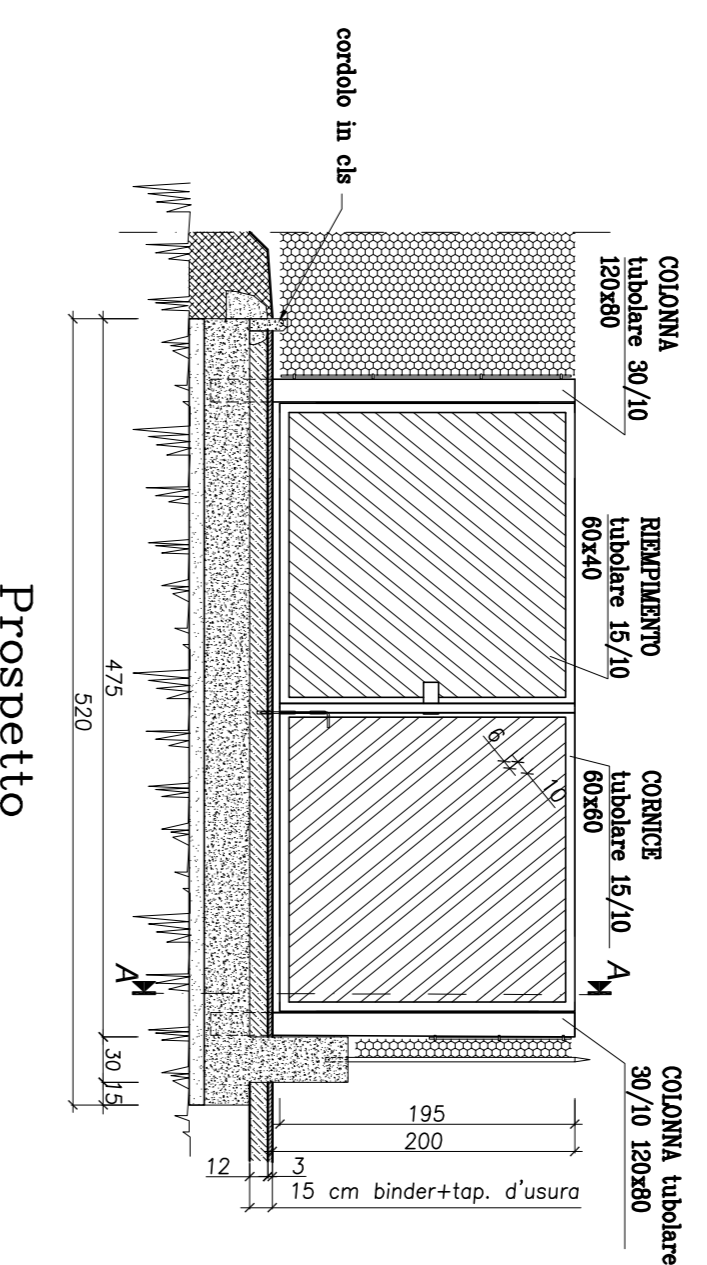
100

100

100

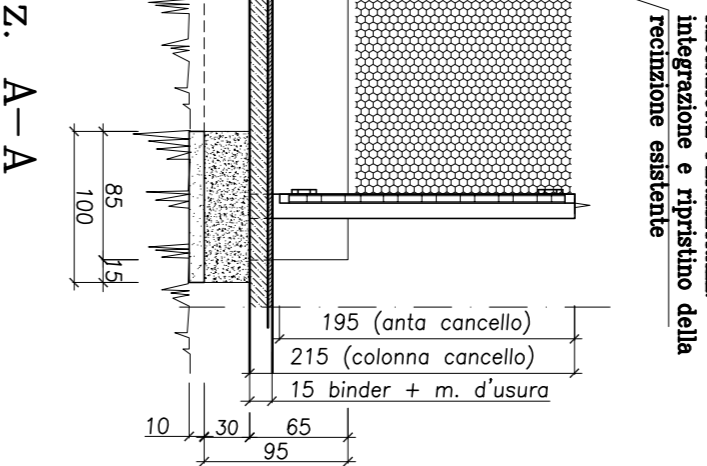
100

CANCELLO

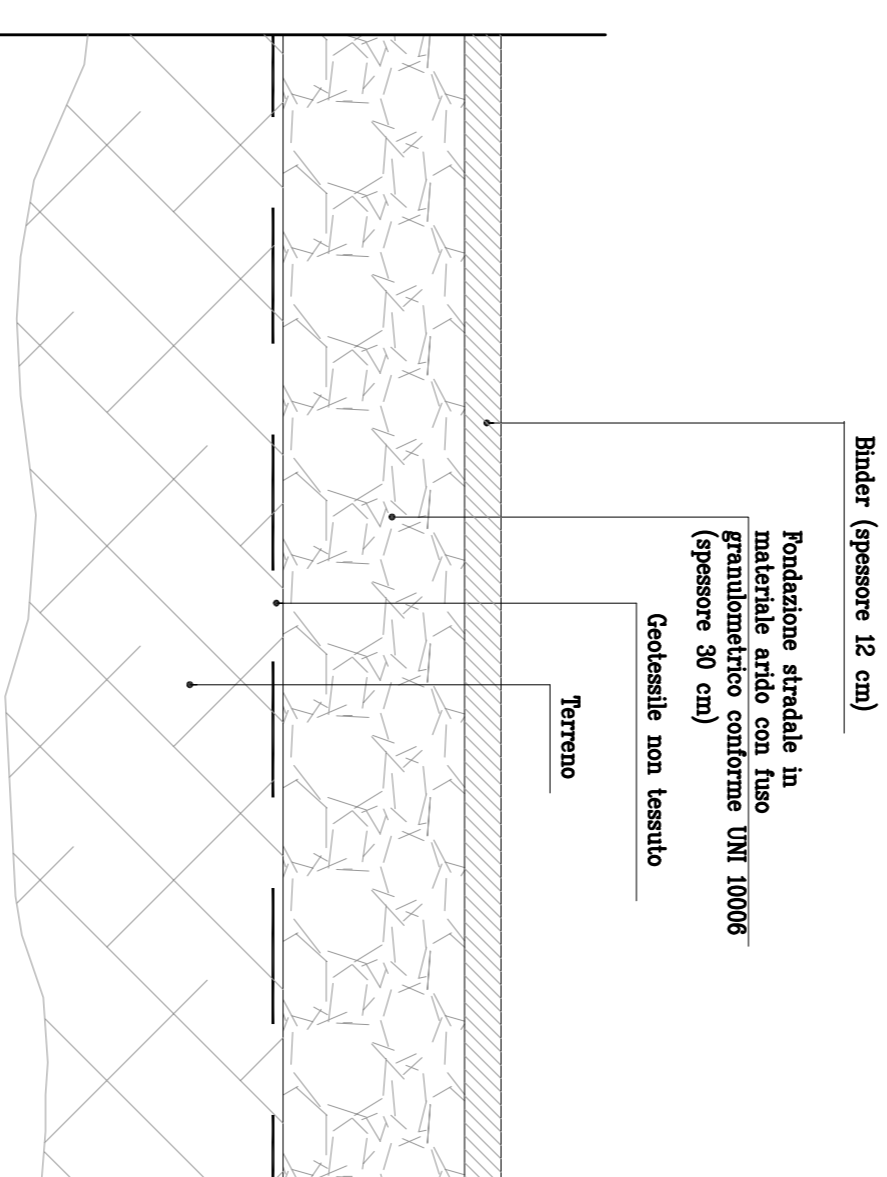


Prospetto

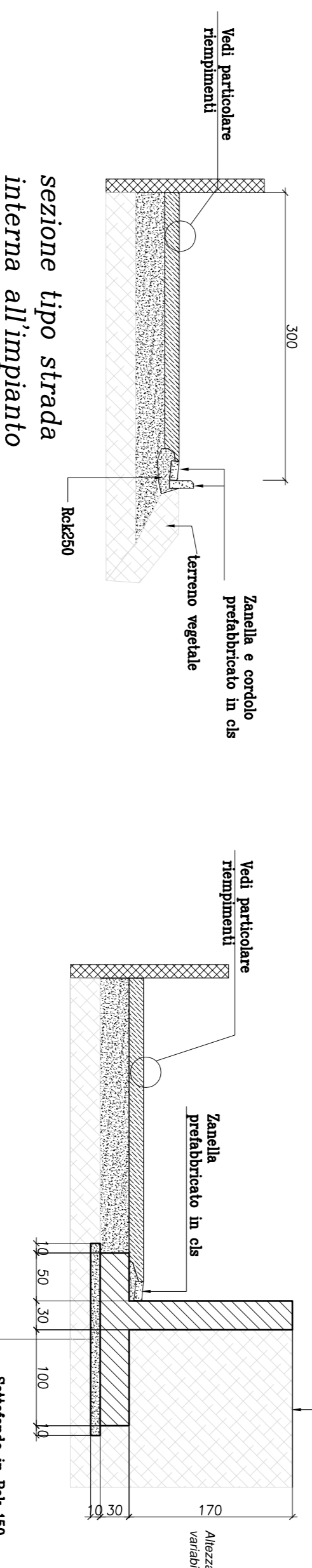
Sez. A-A



PARTICOLARE PAVIMENTAZIONE STRADALE



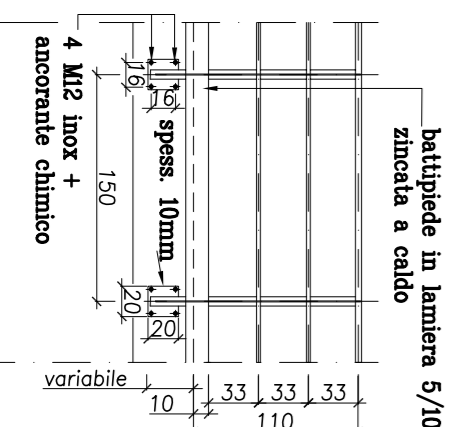
SEZIONI INTERNE IMPIANTO



sezione tipo strada interna all'impianto

sezione tipo a protezione area CO2

RINGHIERA INTERNA



sezione tipo su canale