



PROGETTO ESECUTIVO

Comune di SCARPERIA

Titolo progetto:
Nuova centrale di potabilizzazione "Autodromo",
serbatoio di accumulo, centrale di pompaggio,
e collegamenti acquedotto e fognatura.

Titolo disegno:
Edificio Principale - Sezione A-A

INGEGNERIE TOSCANE

A.18

Scala
1:50
DATA
Dicembre 2011

P.O.T. **7148** PROGETTO N° / ODI
xxx/xxx
ARCHIVIO INFORMATICO
|||||

INGEGNERIE TOSCANE s.r.l.
Sede Firenze
Via De noli 4-50132-FIRENZE
Cod.Fisc. e P.I.V.A. 08111950488
Progettazione e Lavori Grandi Progetti



IL RESPONSABILE DEL PROCEDIMENTO
IN PROGETTAZIONE
Dott. Ing. Mario RUTA

PROGETTISTI:
PROGETTISTA OPERE IDRAULICHE, ELETTRICHE
E STRUTTURALI
Dott. Ing. Giovanni SIMONELLI

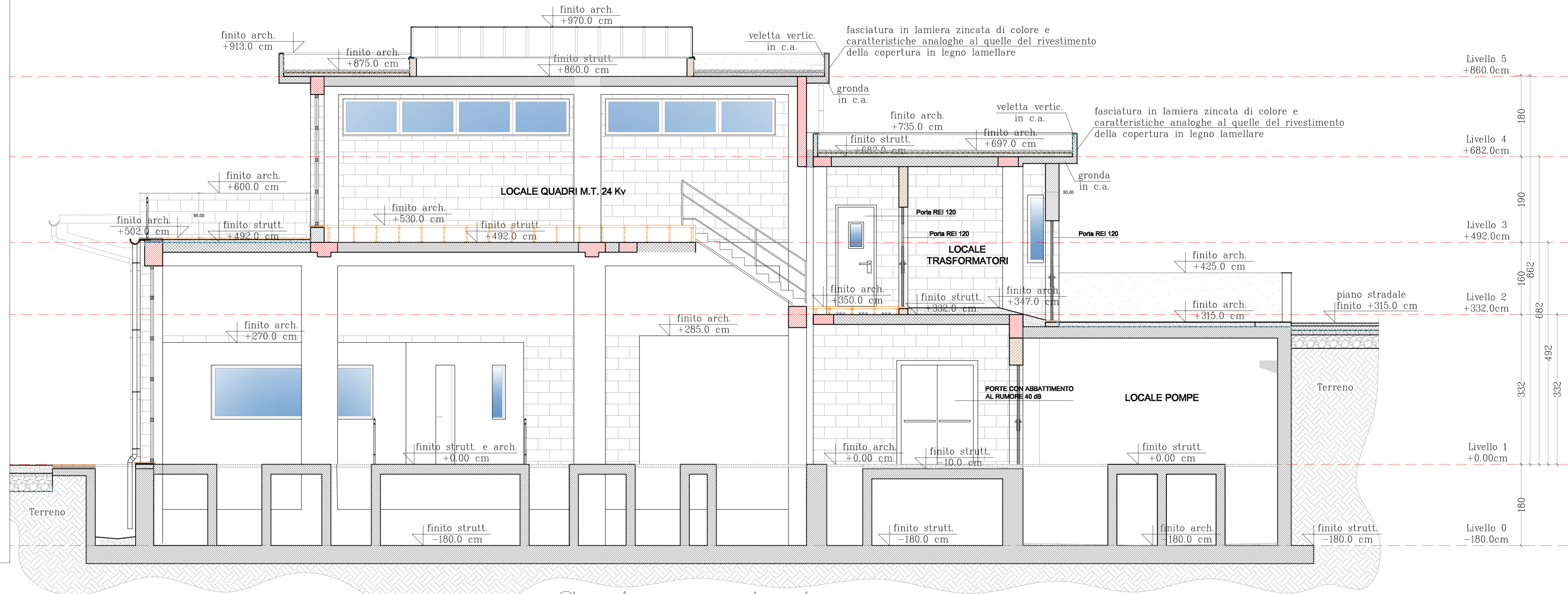
C.S.P.:
Dott. Ing. Manuela BONSIGNORI

PROGETTAZIONE E DIREZIONE LAVORI
GRANDI PROGETTI
IL RESPONSABILE:
Dott. Ing. Alessandro FRITTELLI

COLLABORATORI ALLA PROGETTAZIONE:
Opere Idrauliche:
Dott. Ing. Alessio CRIACI
Dott. Ing. Manuela BONSIGNORI
Dott. Ing. Beatrice SALANI
Dott. Ing. Simone TARABELLA
Opere Geotecniche e Strutture:
Dott. Ing. Nicola MAINARDI
Dott. Geol. Carlo FERRI
Opere Elettriche e automazione
P. Ind. Paolo BASTIANONI

Rev.	Data	Descrizione/Motivo della revisione	REDATTO	CONTROLLATO	APPROVATO
04	20/07/11	ADEGUAMENTO REVISIONE DEL 2007/2011	N.MAINARDI	A.MASSINI,V.LAPUCCI,A.FRITTELLI	G.SIMONELLI
03	30/08/11	PRIMA STESURA PROGETTO ESECUTIVO	N.MAINARDI	A.MASSINI,V.LAPUCCI,A.FRITTELLI	G.SIMONELLI
02	19/11/07	EMISSIONE PER PROGETTO DEFINITIVO	F.ANDREI	A.MASSINI	A.FRITTELLI
00	30/05/07	EMISSIONE PER PROGETTO PRELIMINARE	F.ANDREI	A.MASSINI	A.FRITTELLI

IMPORTANTE: Proprietà riservata di Publiacqua; Vietata la Riproduzione e la Diffusione.



Sezione A-A

Legenda delle murature

- Pilastrini e travi C.A.
- Strutture in C.A.
- Muratura in blocchi "splittati" in colore ocra o similare
- Muratura in blocchi alveolati non portanti
- Pareti in cartongesso