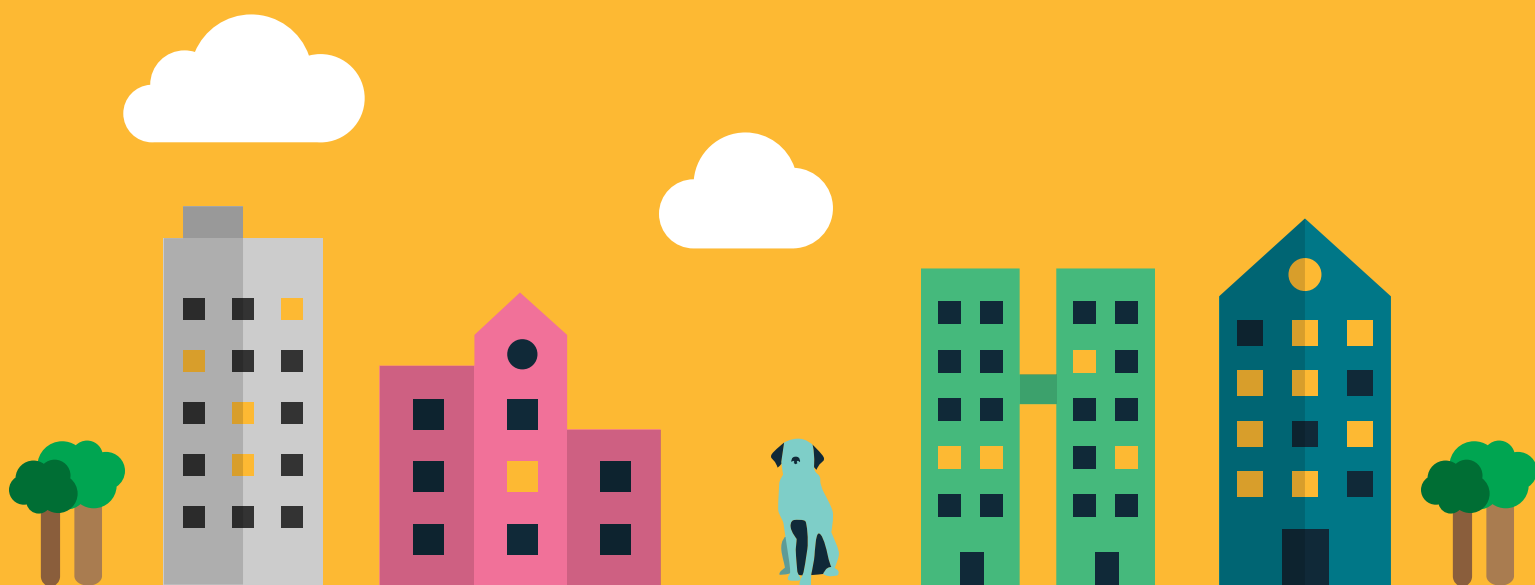




Publiacqua

LUNGARNO TORRIGIANI

Un intervento a tempo di record



163gg

MESSA IN SICUREZZA LUNGARNO

36.000

ORE LAVORATE

1.400

PALI E BARRE INSTALLATE

4.500 mila

ORE UOMO

250 mt di tubi inghisa

DIAMETRO 800CM E 150 CM

“LA STESSA
SUCCESSIONE DELLE FASI
DI CANTIERE DIMOSTRA
LA COMPLESSITÀ MA
SOPRATTUTTO LA
TEMPESTIVITÀ DI
INTERVENTO”
E. CARTONI

