

PROGETTO ESECUTIVO

Comune di SCARPERRIA

Trono progetto:
**Nuova centrale di potabilizzazione "Autodromo",
serbatoio di accumulo, centrale di pompaggio,
e collegamenti acquedotto e fognatura.**

Trono disegno:
**Sistemazione Esterna: Pozzetto di Sollevamento Acqua
Grezza, carpenteria e particolari**

INGEGNERIE TOSCANE

Trono:
S.11

Scala:
1:100/verde

DATA:
Luglio 2011

P.F.T. PROGETTO: **K / 000**

P.F.T. PRODOTTO: **7/148**

P.F.T. PRODOTTO: **XXXXXX**

ACQUEDOTTO: **XXXXXXXXXX**

ACQUEDOTTO: **XXXXXXXXXX**

ACQUEDOTTO: **XXXXXXXXXX**

ACQUEDOTTO: **XXXXXXXXXX**

ACQUEDOTTO: **XXXXXXXXXX**

ACQUEDOTTO: **XXXXXXXXXX**

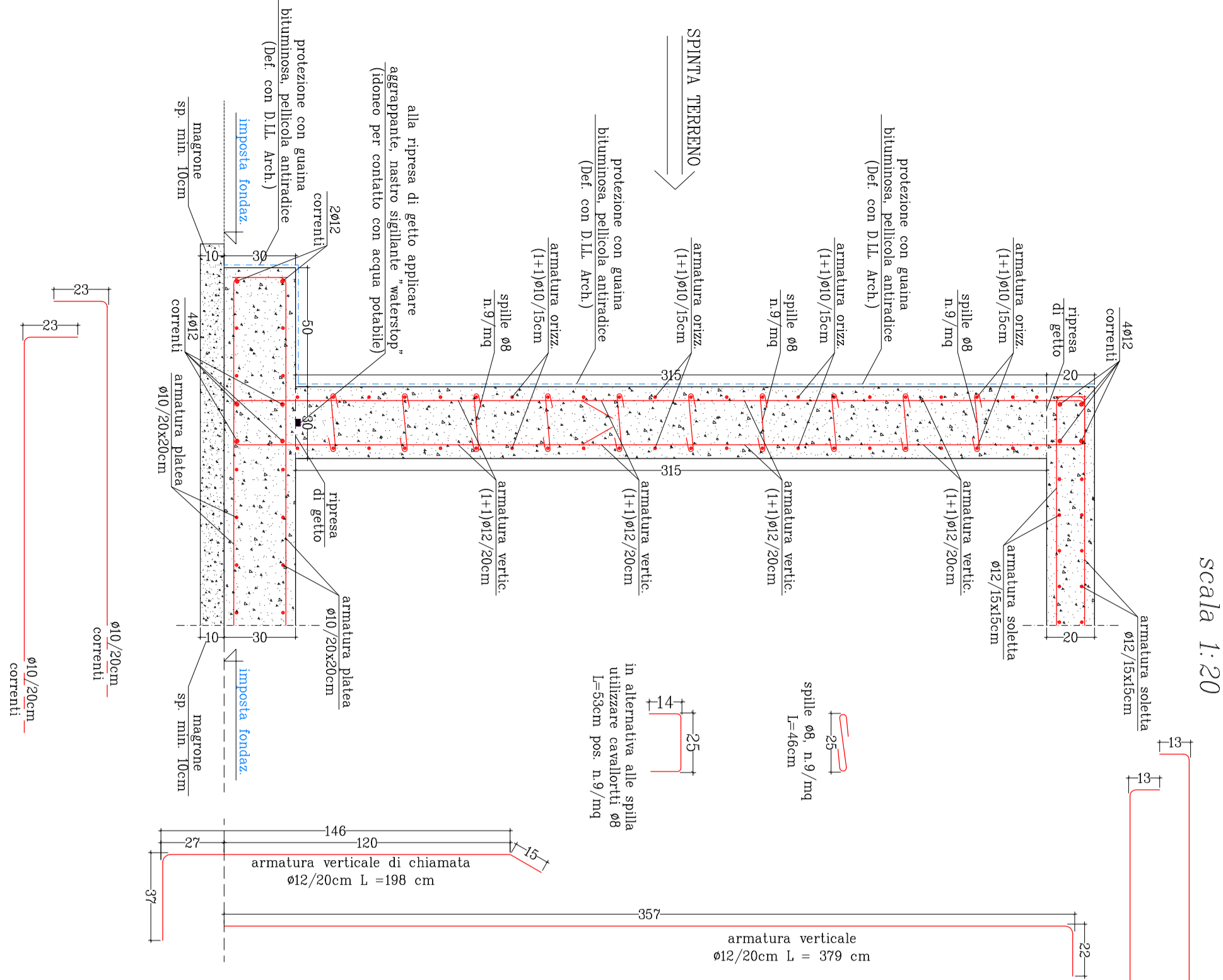
VERIFICARE LE MISURE CON LA DIREZIONE LAVORI ARCHITETTONICA
ED I DISegni ARCHITETTONICI

MATERIALE DA CONSERVARE

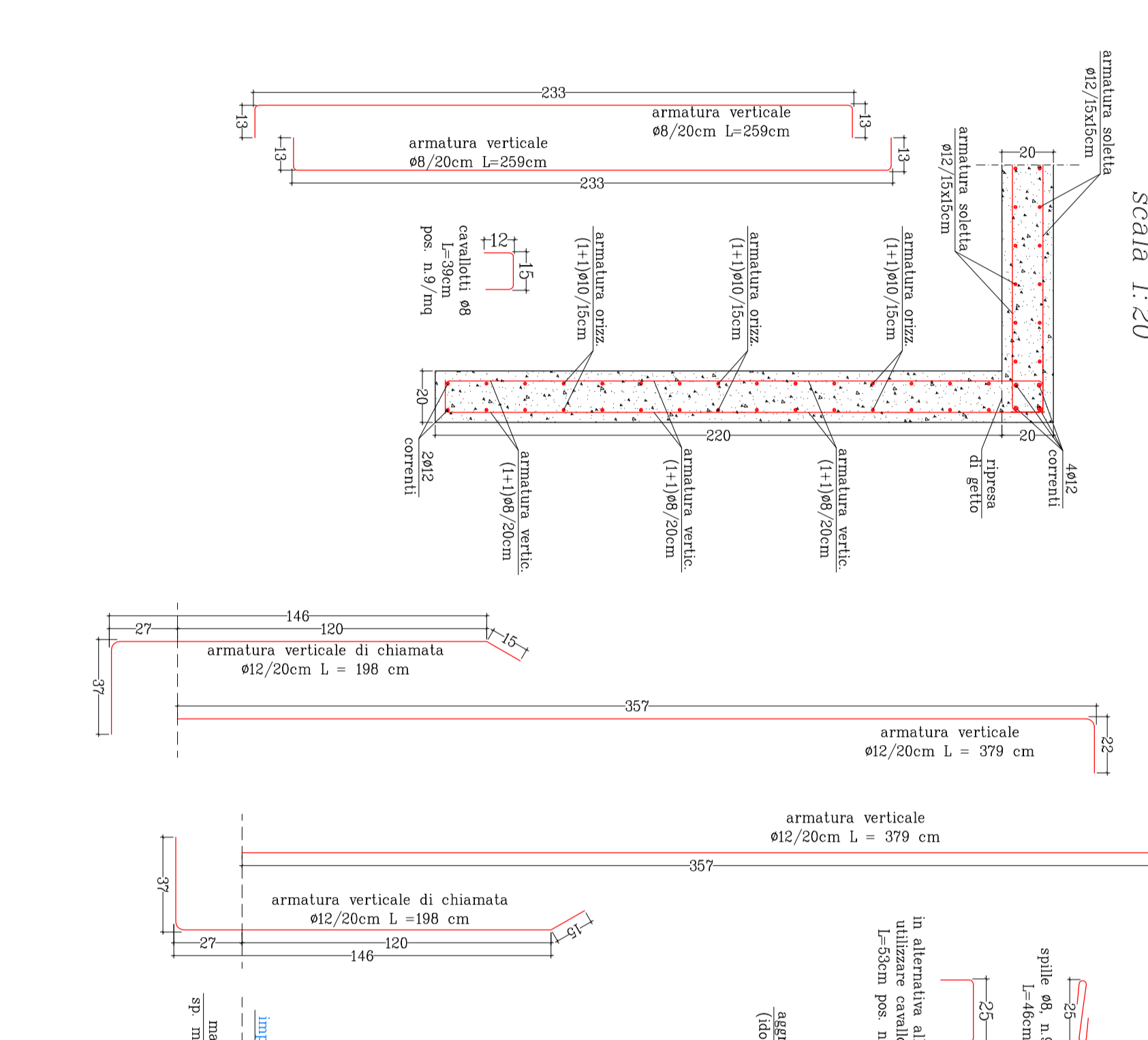
CAVITÀ PROTETTE PER LE PARTI DI STRUTTURA SOTTO E FUORI TERRA.
Rinunciare al cemento (C20) e al ferro per tutta la durata del
ciclo di vita dell'opera. Invece, per le parti in cui si richiede il
cemento (C20) e il ferro, si deve utilizzare il cemento
C20 e il ferro per tutta la durata del ciclo di vita dell'opera.
Cilindri di protezione: 30 cm per il diametro e 10 cm per
l'altezza. Per le parti in cui si richiede il cemento (C20) e il
ferro, si deve utilizzare il cemento C20 e il ferro per tutta
la durata del ciclo di vita dell'opera.
N.B.: In corrispondenza delle eventuali riprese di getto tralasciare
il cemento (C20) e il ferro per tutta la durata del ciclo di vita
dell'opera.

AVVERTENZE GENERALI:
Accanto a ogni elemento di struttura, indicare il tipo di
cemento (C20) e il ferro (per il diametro e l'altezza).
Accanto a ogni elemento di struttura, indicare il tipo di
cemento (C20) e il ferro (per il diametro e l'altezza).
Accanto a ogni elemento di struttura, indicare il tipo di
cemento (C20) e il ferro (per il diametro e l'altezza).

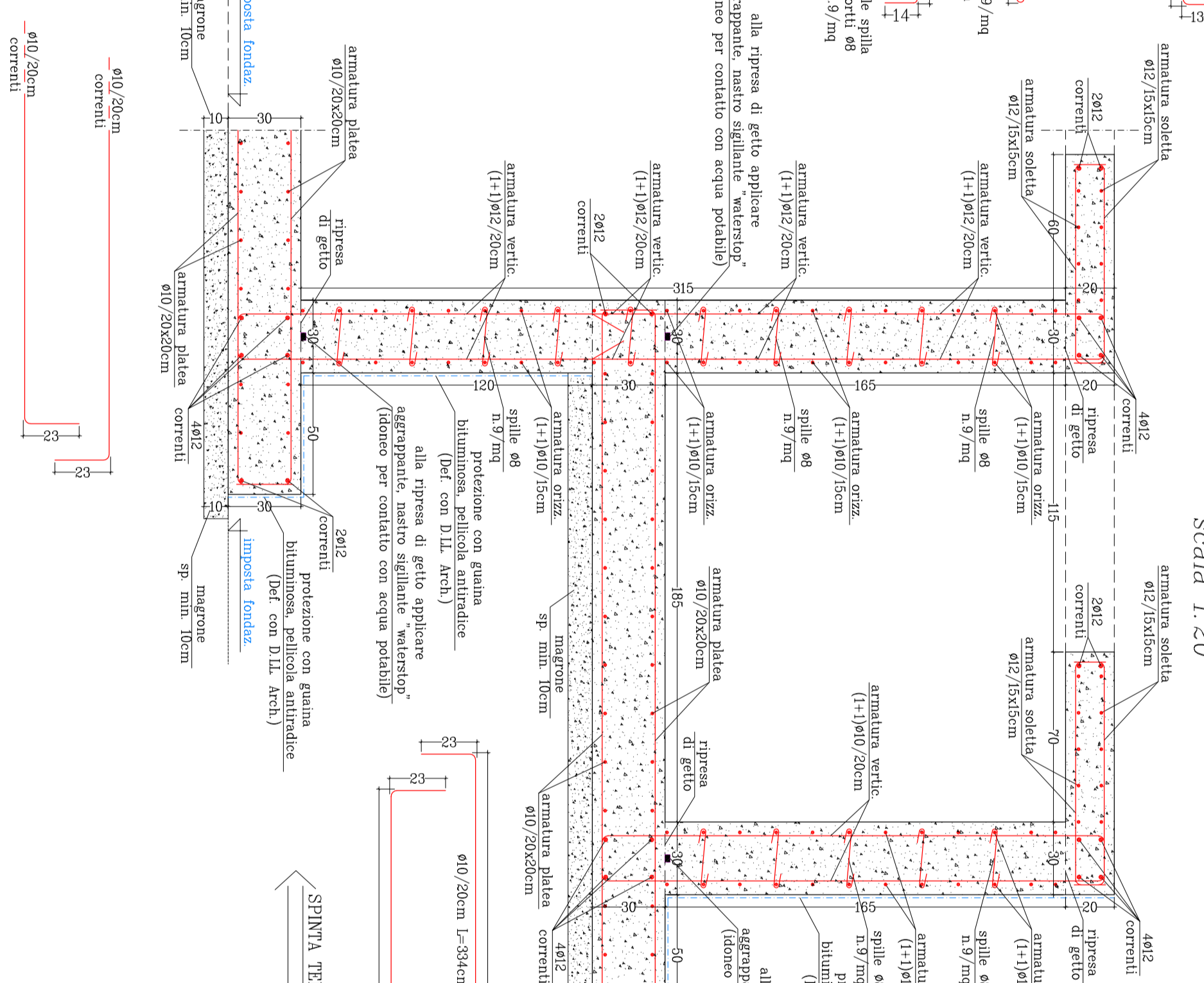
Sezione tipo S13-S13
scala 1:20



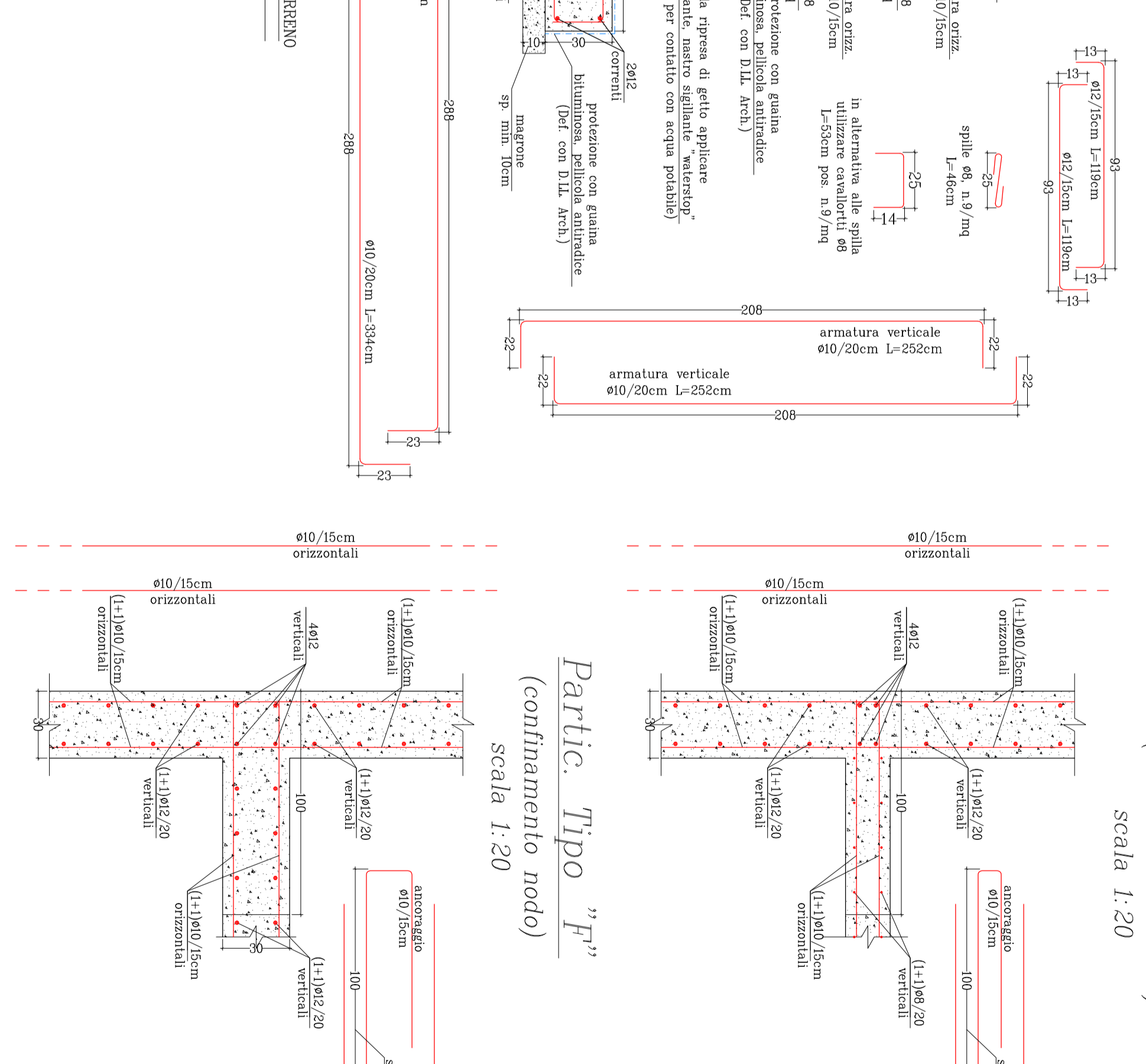
Sezione tipo S14-S14
scala 1:20



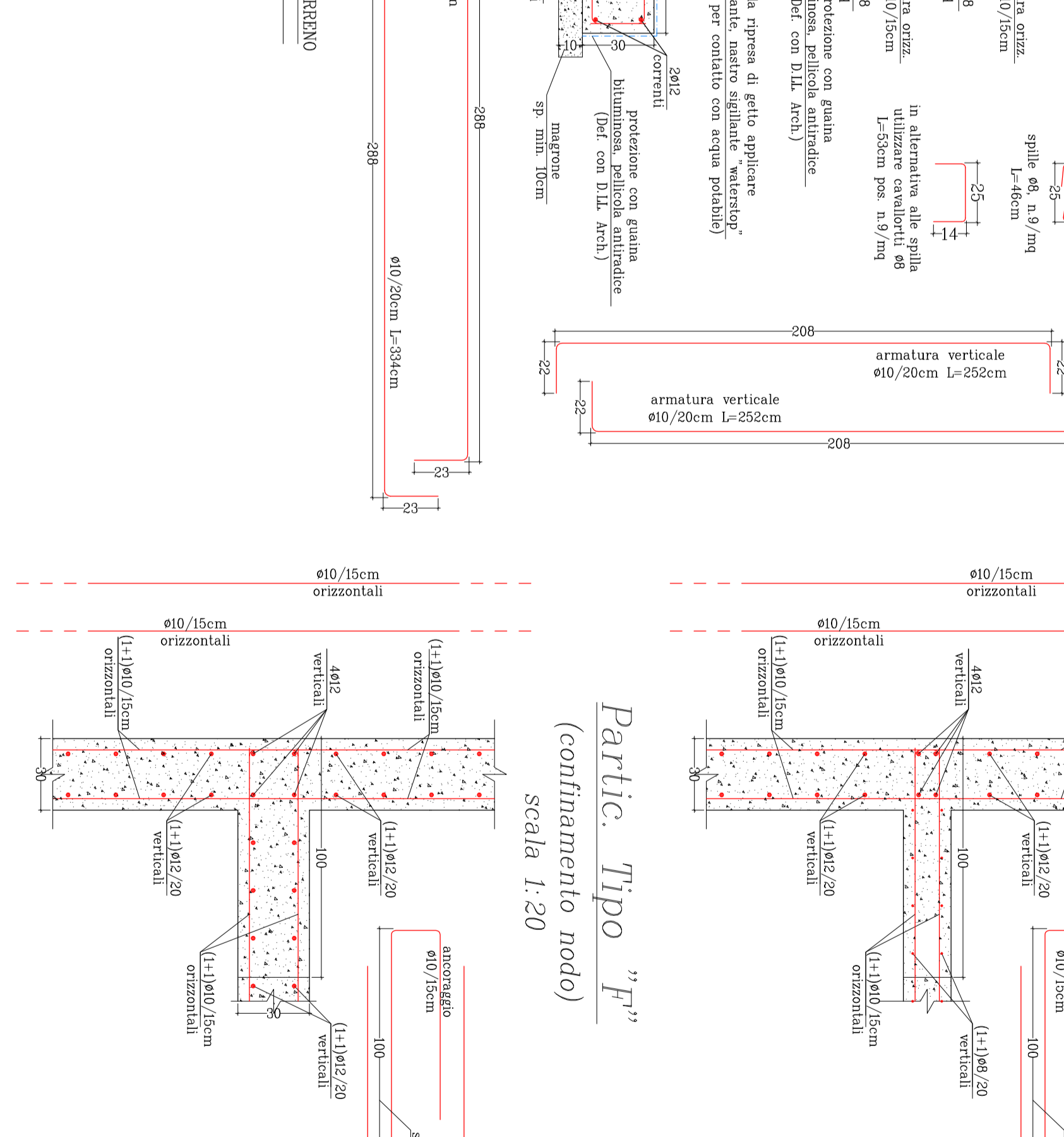
Sezione tipo S15-S15
scala 1:20



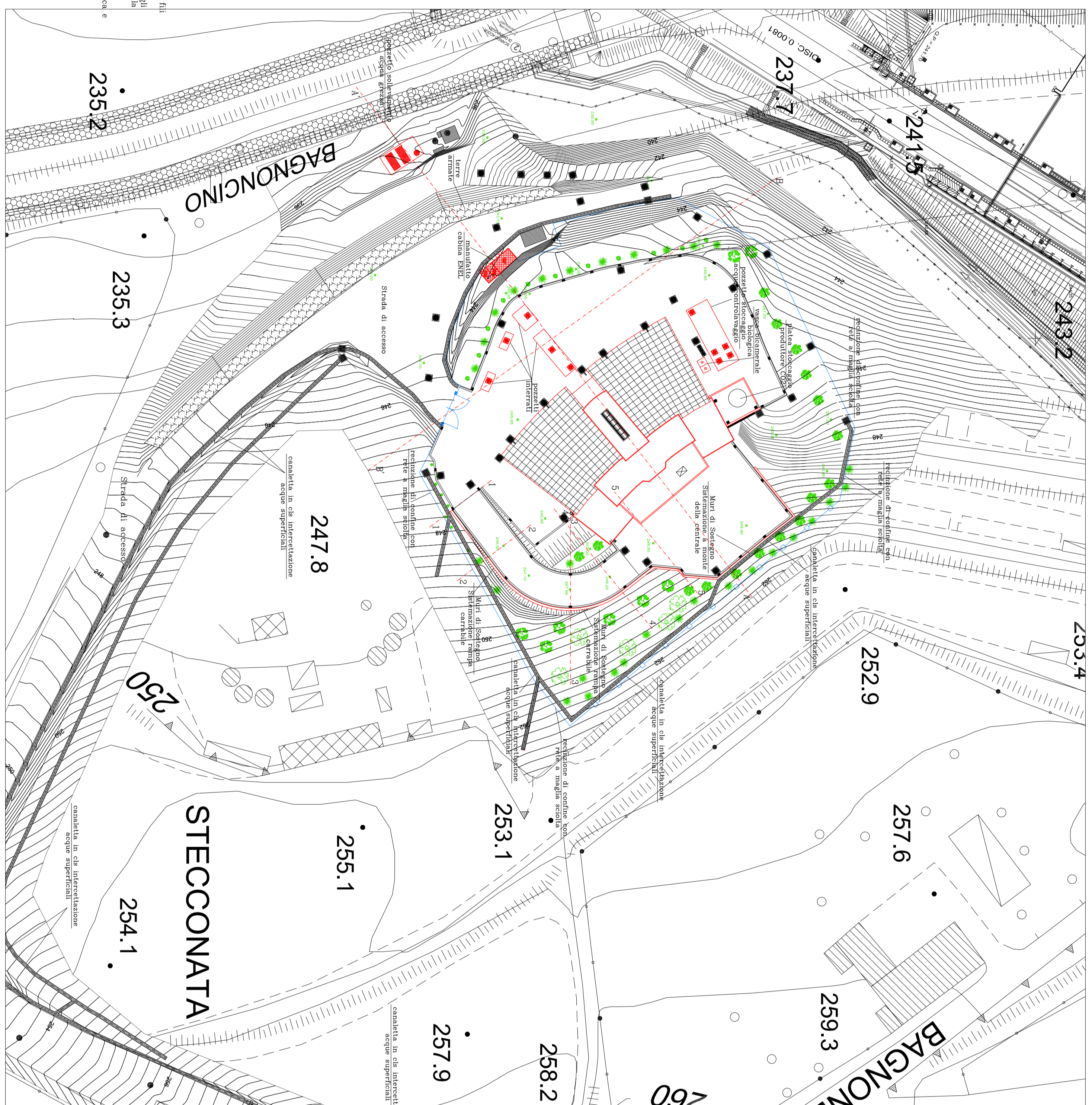
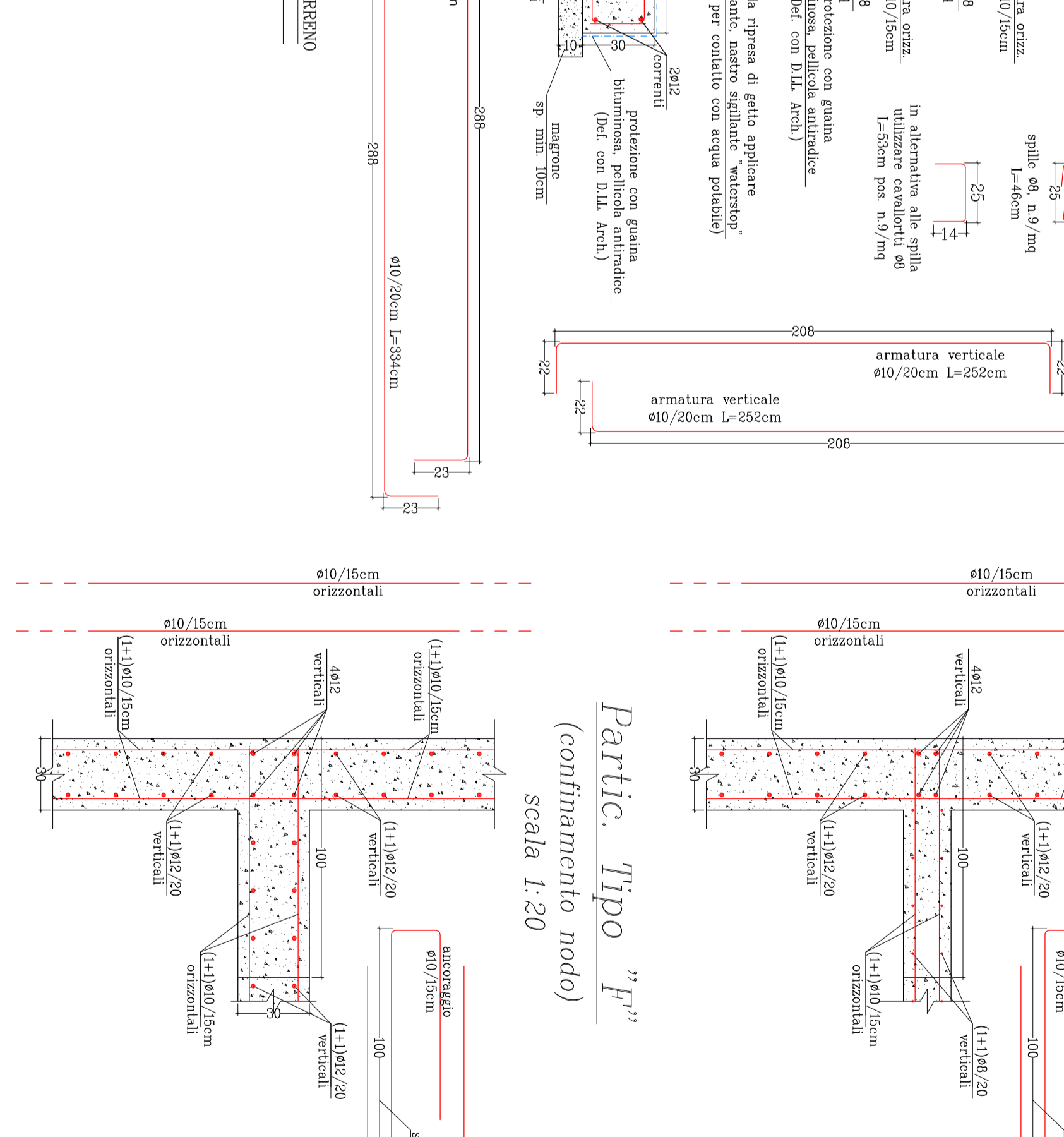
Parte Tipo "C"
(confiamento nodo)
scala 1:20



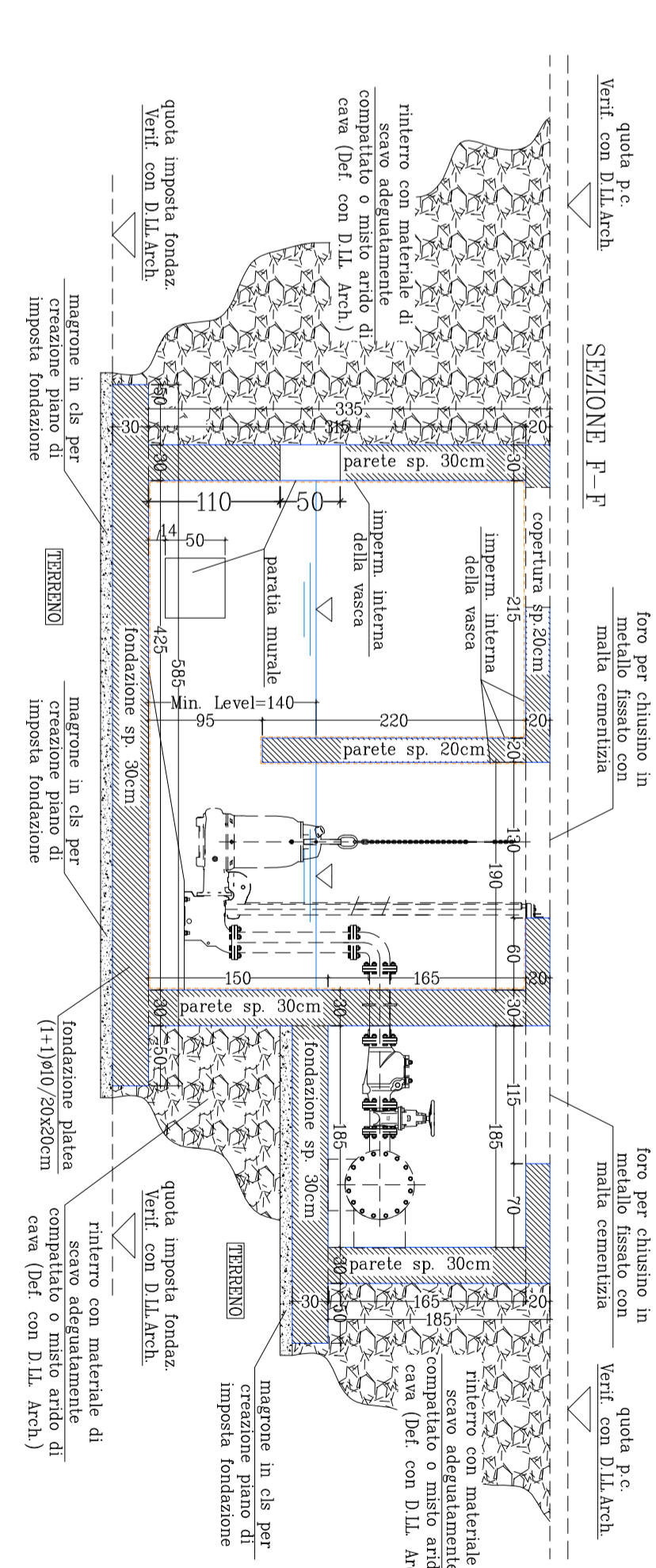
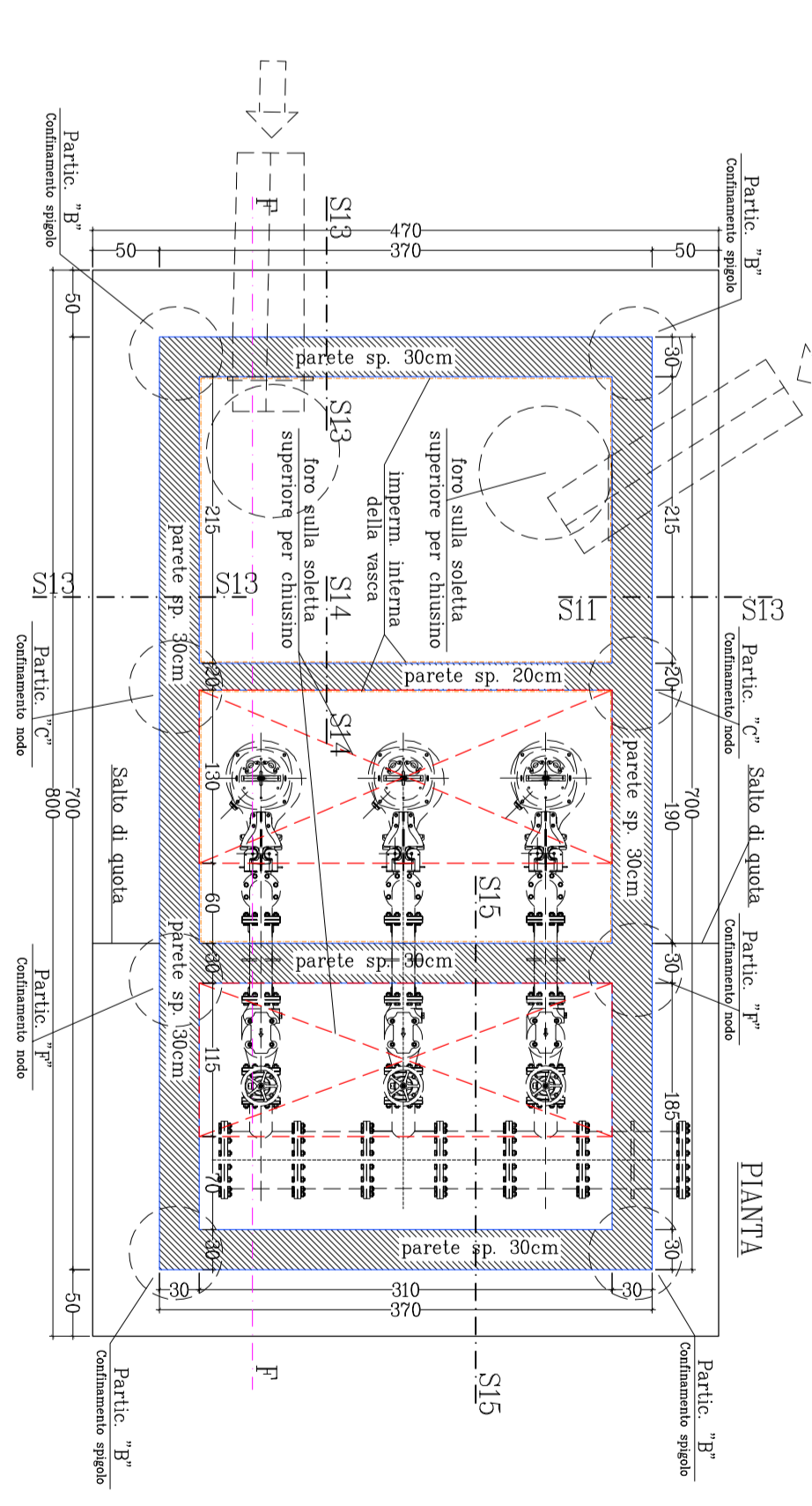
Parte Tipo "B"
(confiamento spigolo)
scala 1:20



Parte Tipo "F"
(confiamento nodo)
scala 1:20



Pozzetto Sollevamento Acqua Grezza
(carpenteria e sezione F-F) - scala 1:50



Passaggio Tubazione
scala 1:20

