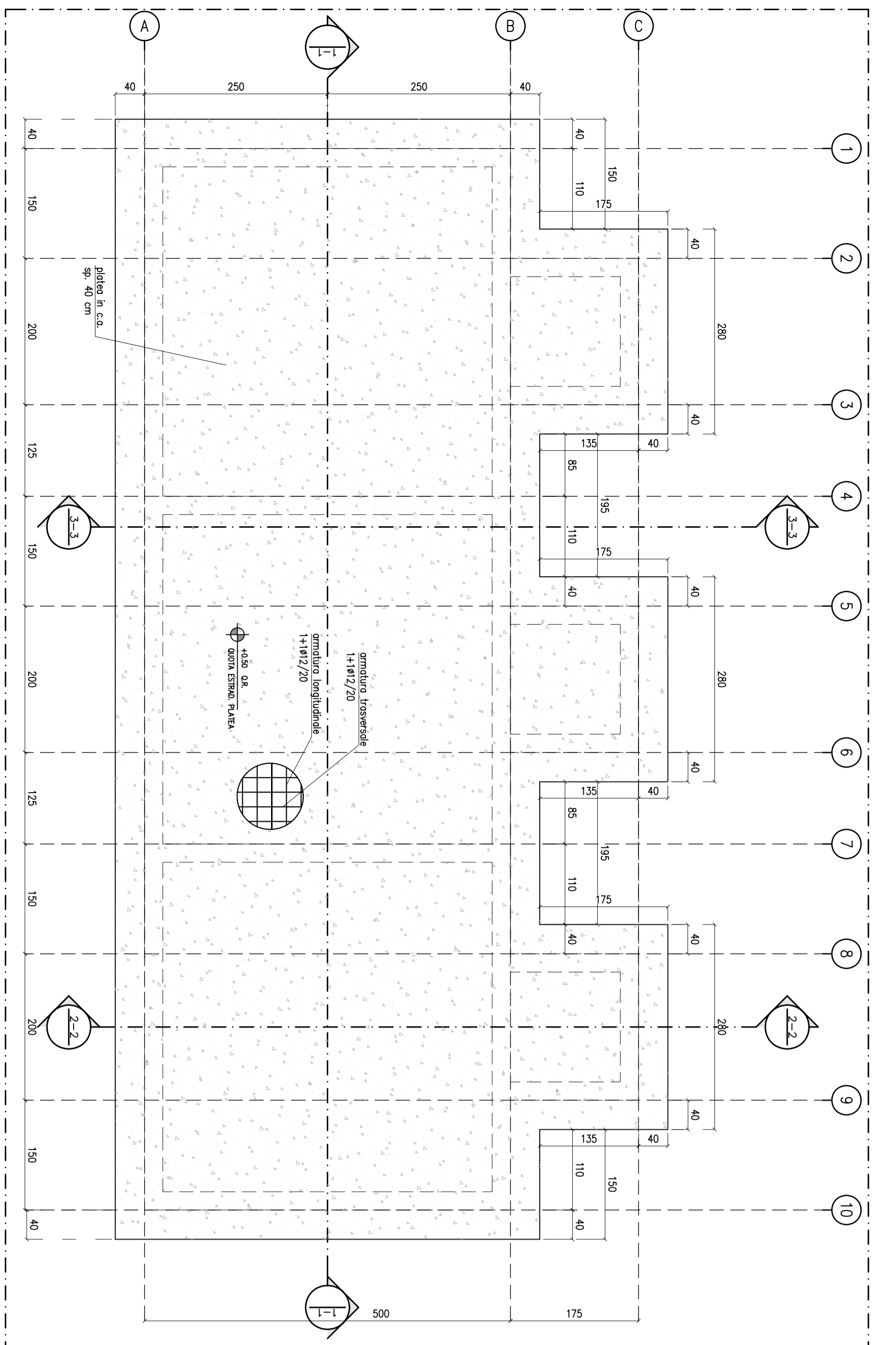
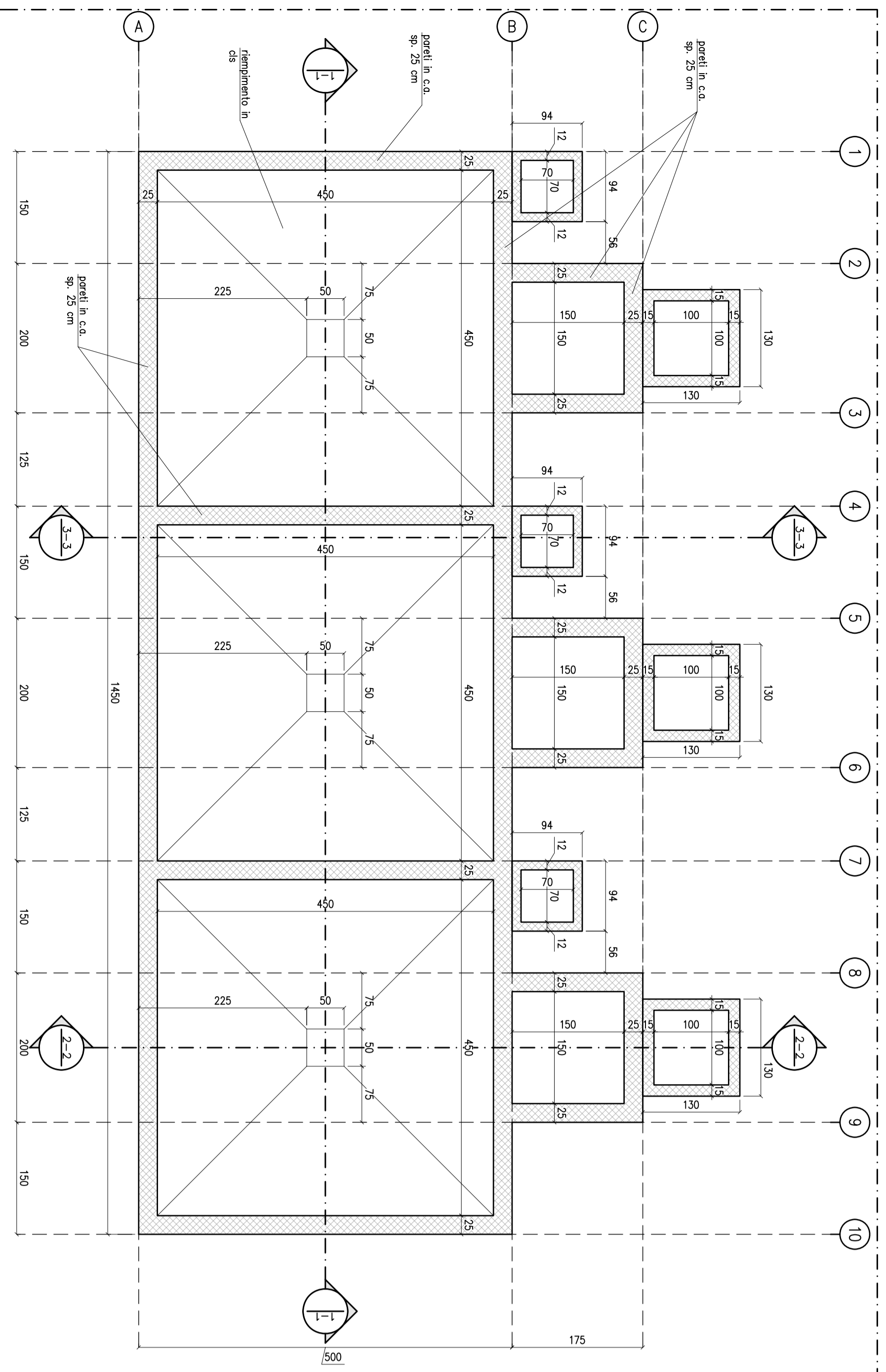


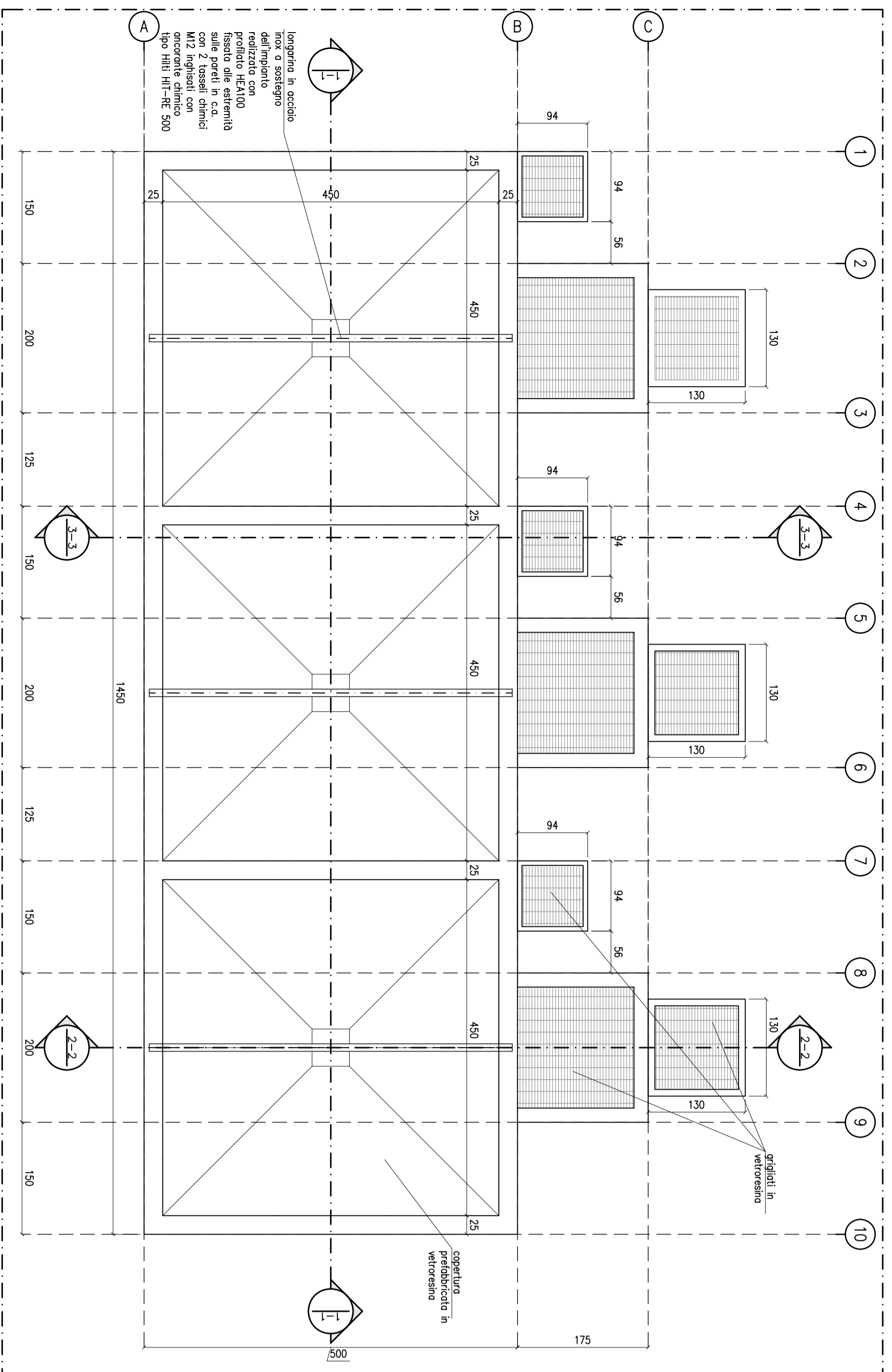
VASCA DI SEDIMENTAZIONE - CARPENTERIA PATEA Q= +143,20 m. slm



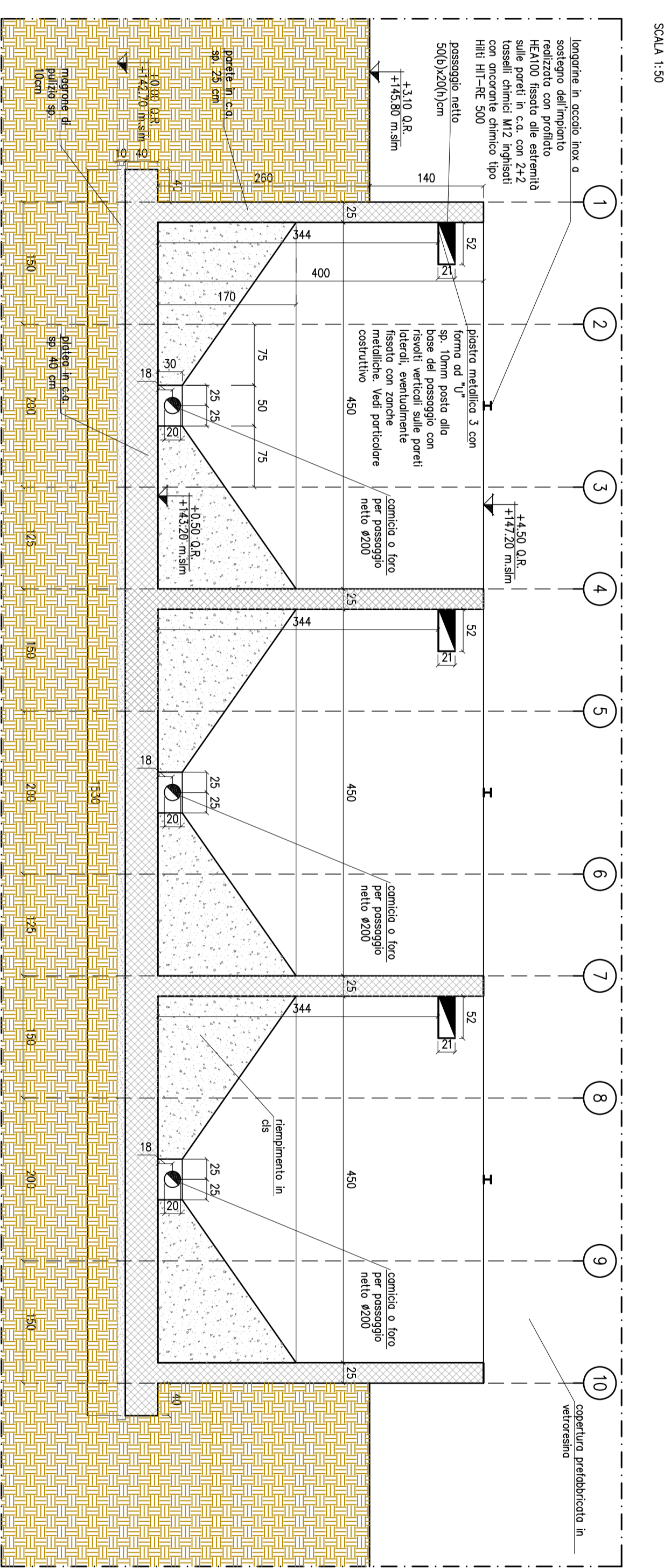
VASCA DI SEDIMENTAZIONE - CARPENTERIA PARETI Q= +145,80 m. slm



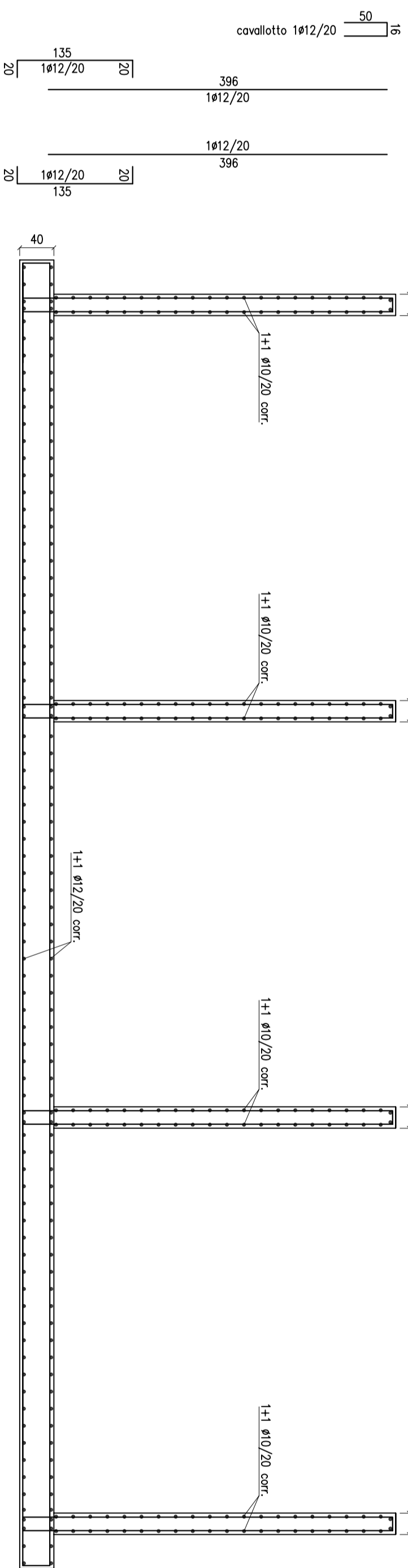
VASCA DI SEDIMENTAZIONE - PIANITA



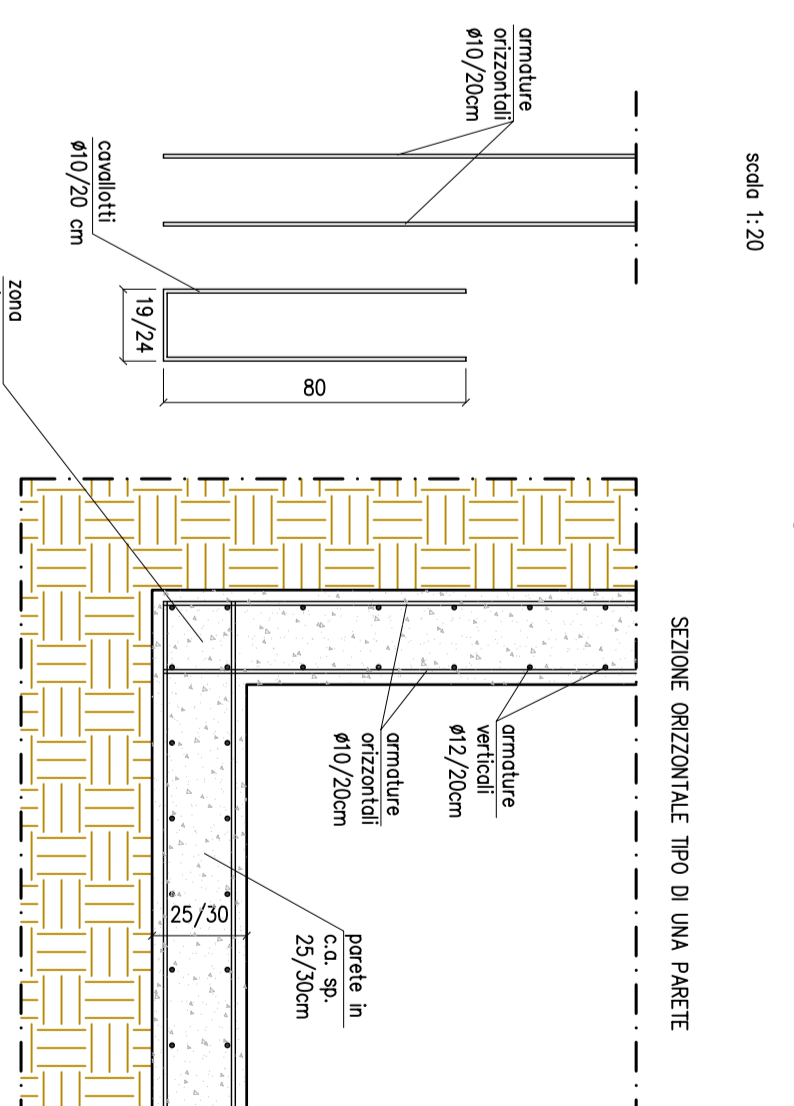
VASCA DI SEDIMENTAZIONE - SEZIONE 1-1



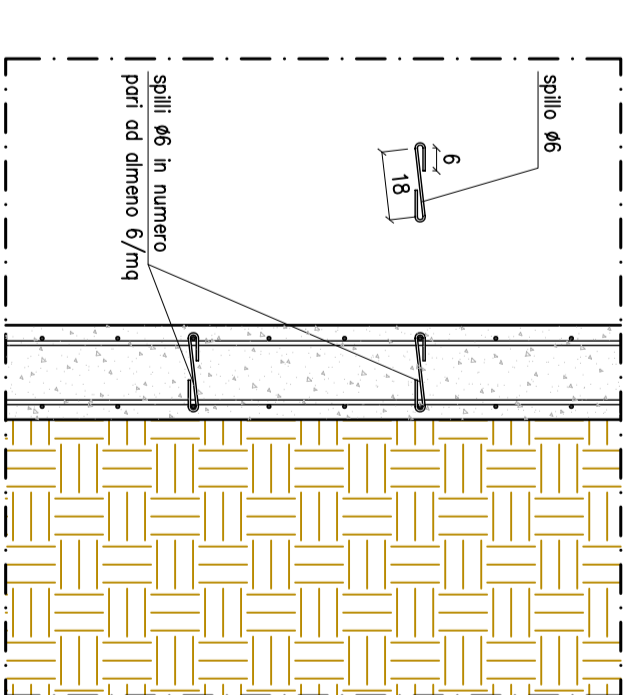
VASCA DI SEDIMENTAZIONE - ESPLOSO ARMATURE SEZIONE 1-1



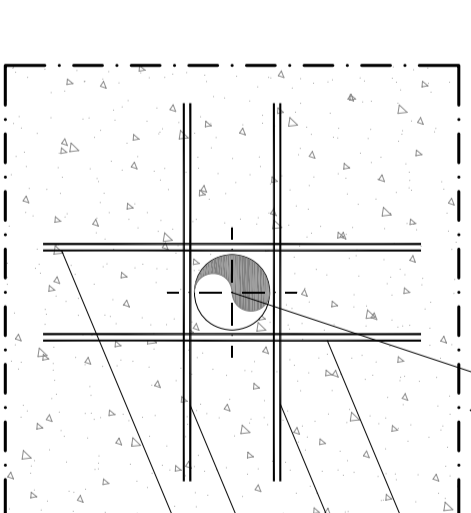
Particolare tipologico per collegamento armature zone d'angolo



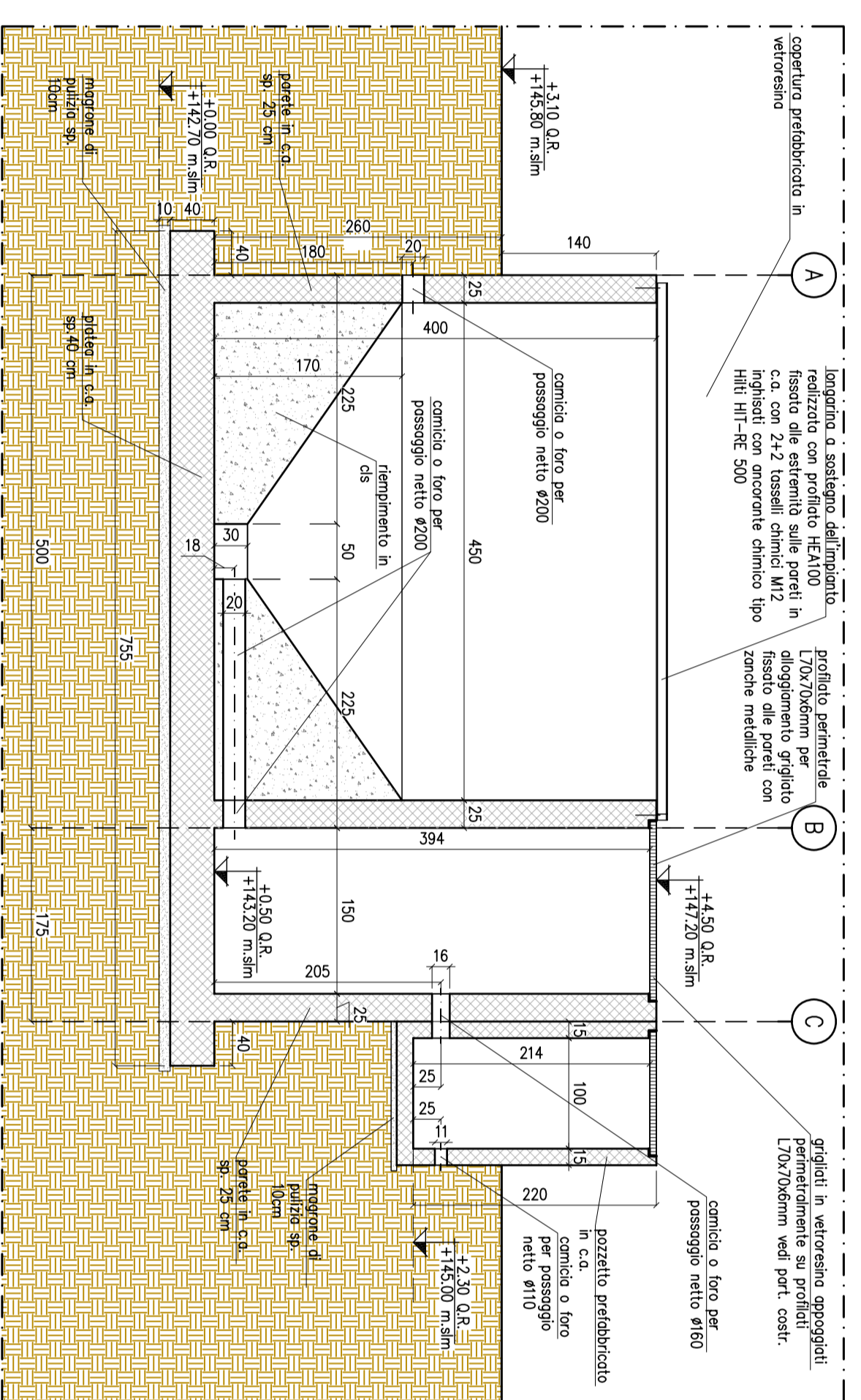
Particolare tipologico disposizione spilli per collegamento armature pareti in c.a. (controtorzo e non)



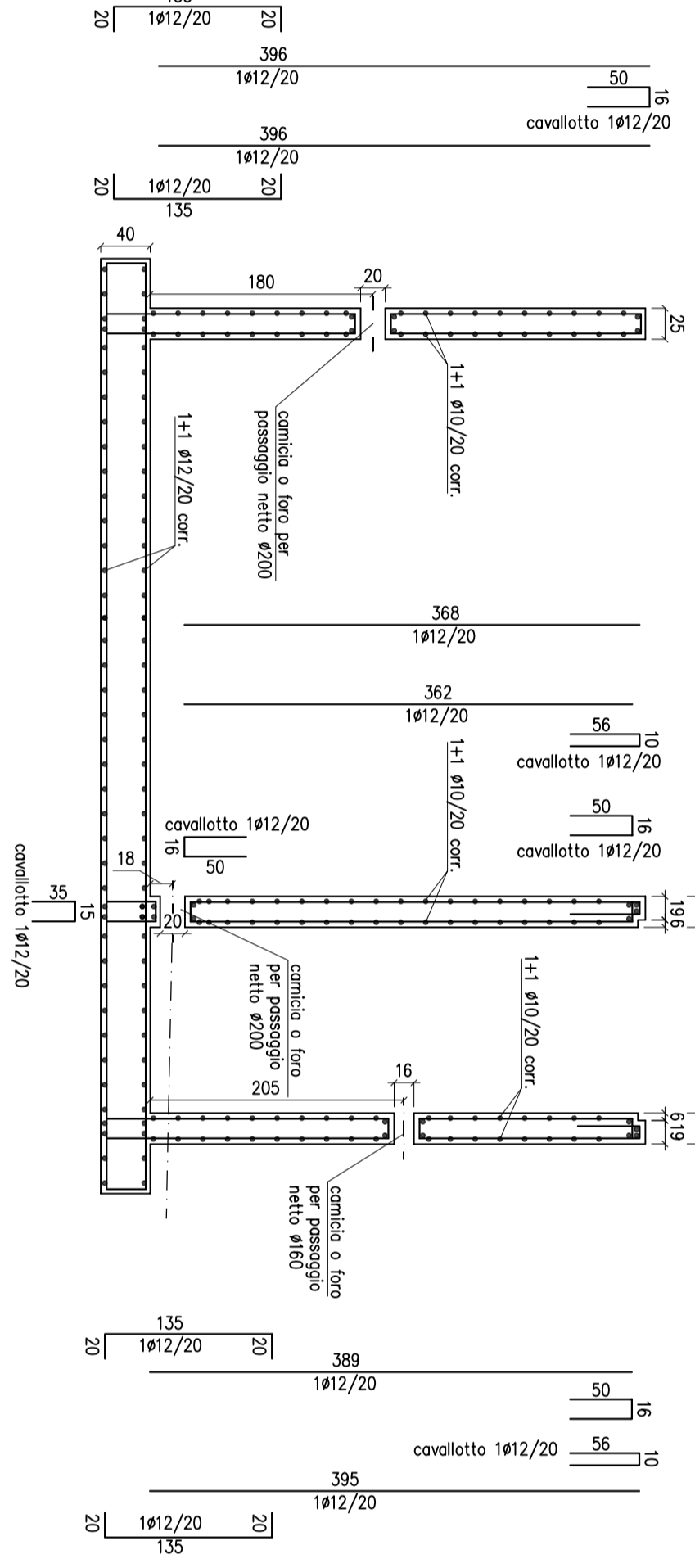
Particolare tipologico armatura integrativa di rinforzo per passaggi impianti



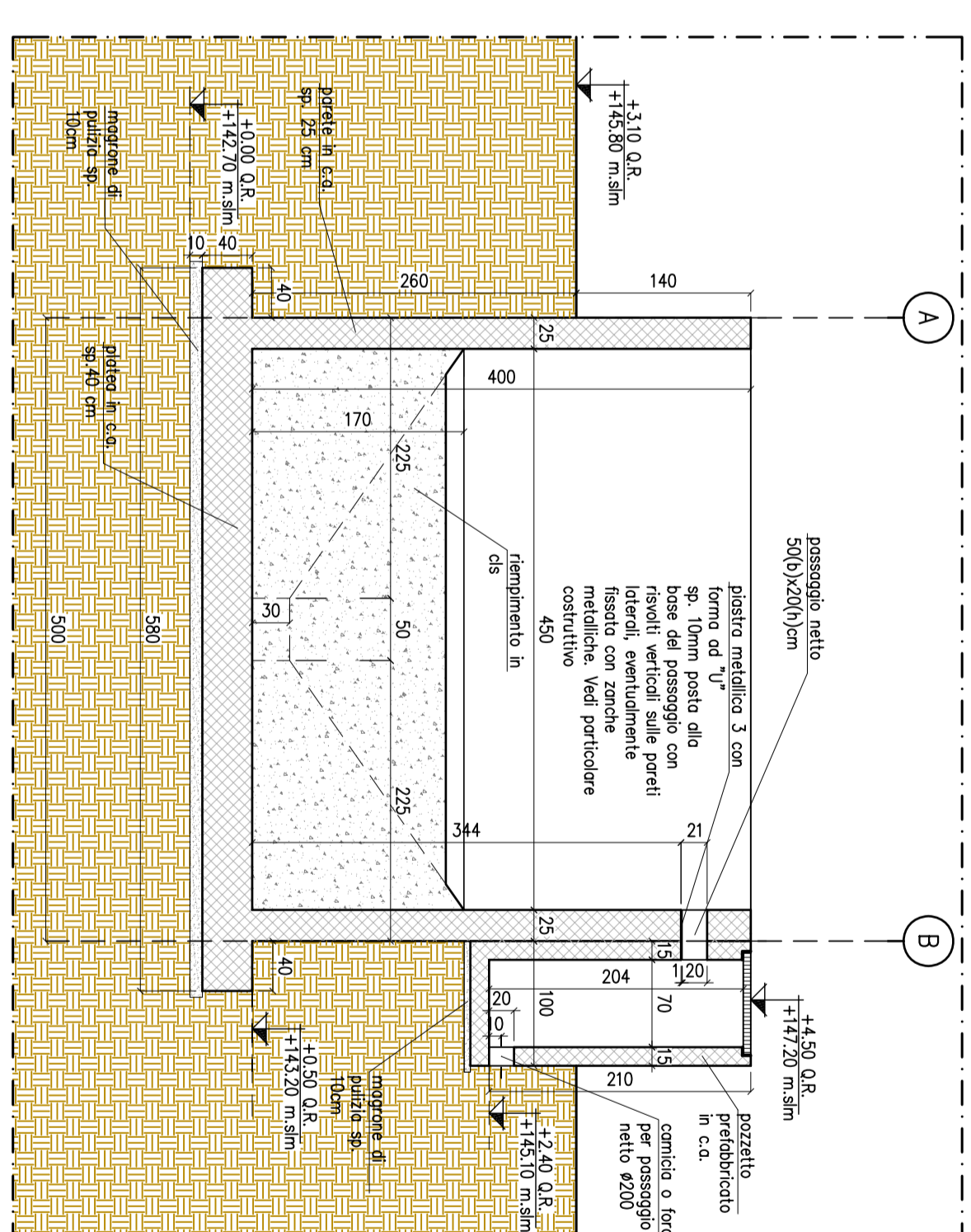
VASCA DI SEDIMENTAZIONE - SEZIONE 2-2



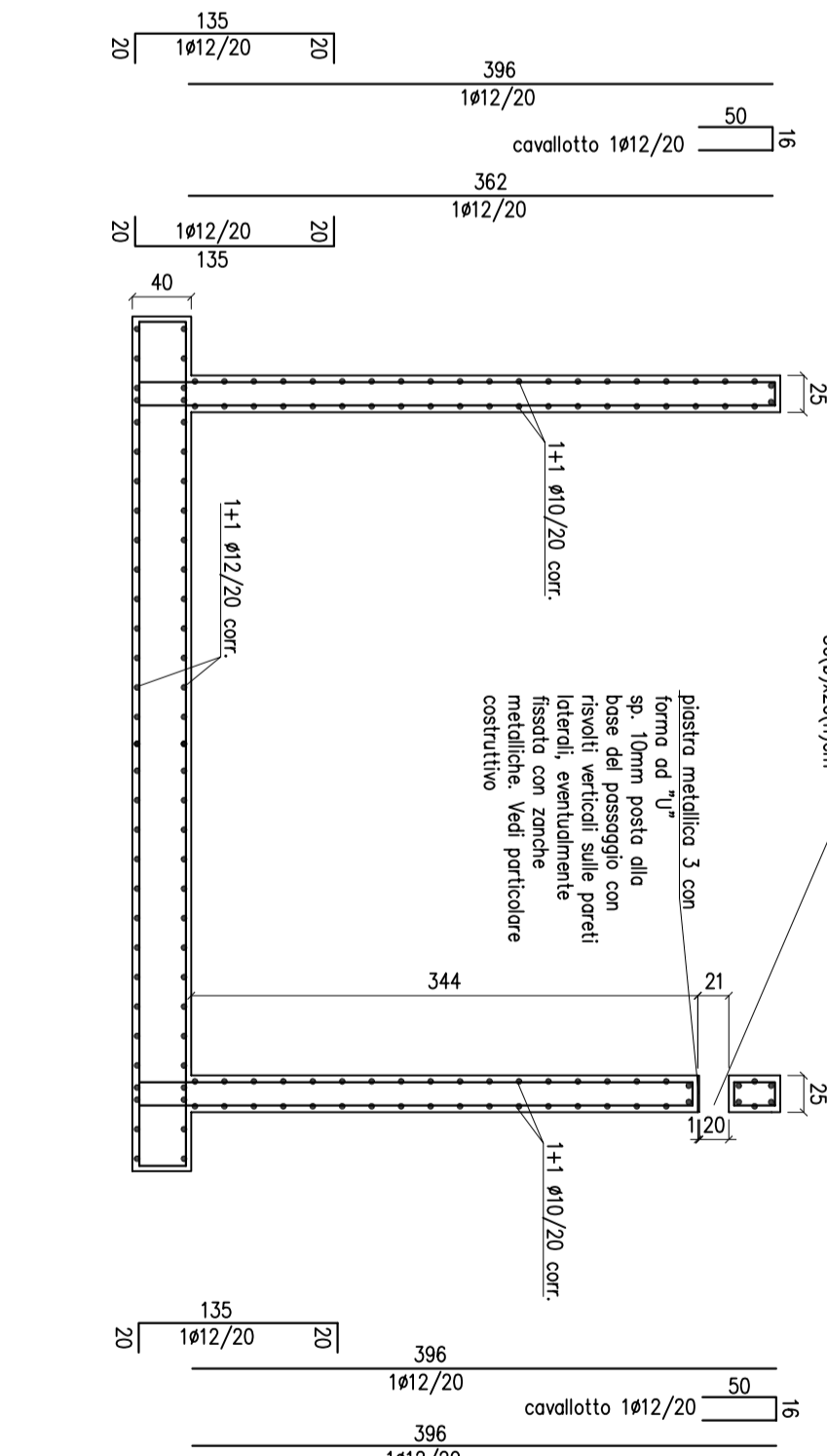
VASCA DI SEDIMENTAZIONE - ESPLOSO ARMATURE SEZIONE 2-2



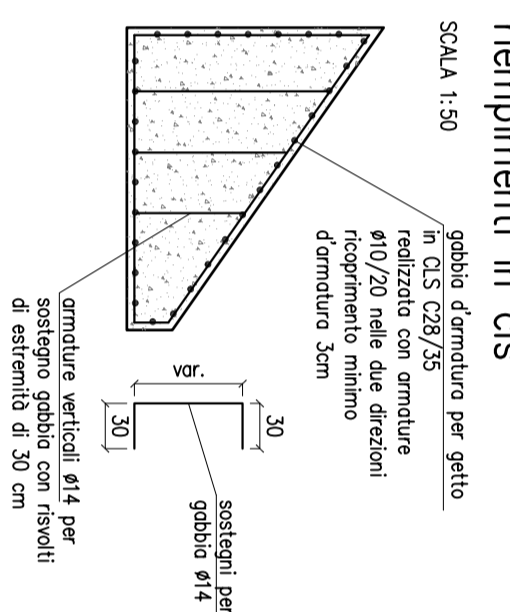
VASCA DI SEDIMENTAZIONE - SEZIONE 3-3



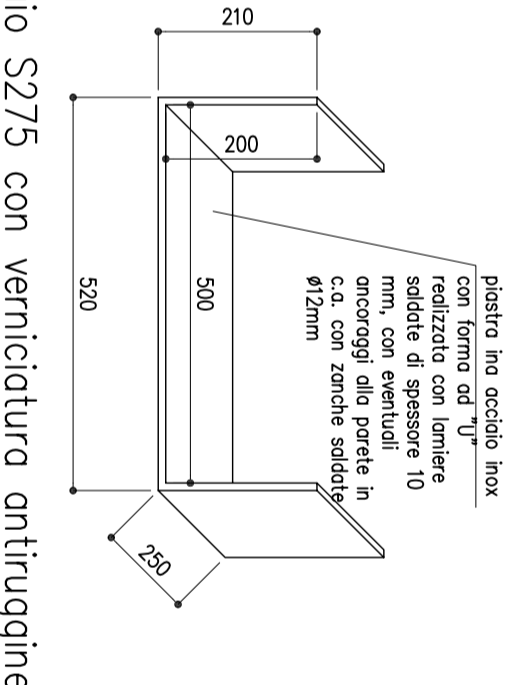
VASCA DI SEDIMENTAZIONE - ESPLOSO ARMATURE SEZIONE 3-3



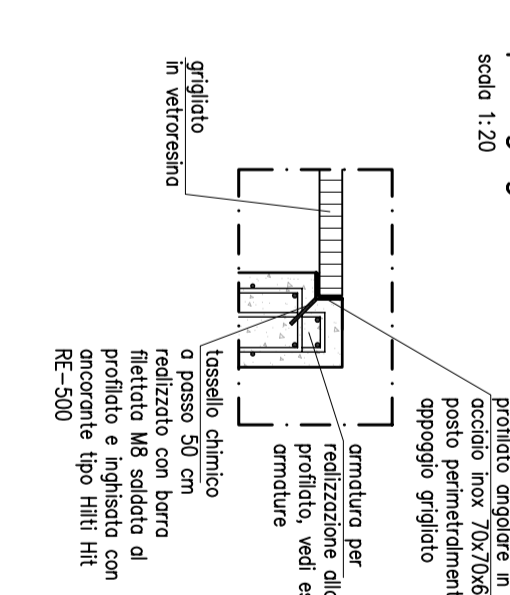
Particolare tipologico armatura riempimenti in c/c



Particolare Piastra 3



Particolare appoggi per grigliati



SCHEMA COPERTERRI PER CETTI IN OPERA

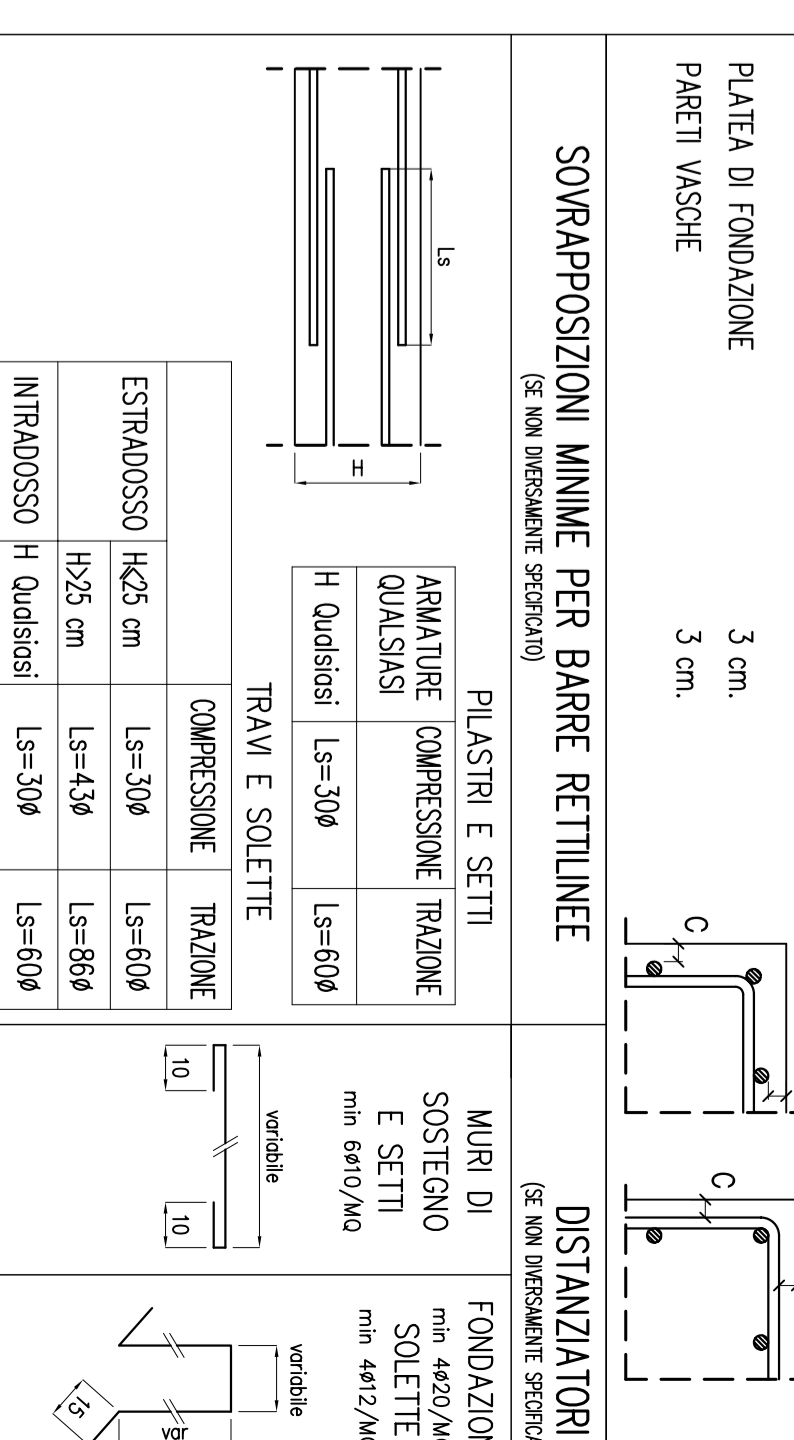


TABELLA COMPOSIZIONE CALCESTRUZZI

TIPO C/S	PESO SPECIFICO (kg/m³)	CLASSE RESISTENZA	CLASSE ESPOSIZIONE	CLASSE DURABILITÀ
STRUTTURALE COPERTERRA	2400	C28/35	XA1	S4

LEGENDA

- QUOTE ARCHITETTONICHE (P/INT)
- QUOTE STRUTTURALI (R/EST)
- NUMERO DEL PIASTRO
- ORIGINE SOLI

MATERIALI

- CALCESTRUZZO MARCO C17/21/5
- CALCESTRUZZO DI FONDAZIONE E PARETI C28/35
- ACCIAIO IN BARRE B500C
- ACCIAIO PER PROFILIATI S275
- BLOCCO E VITI CLASSE 8.8
- ACCIAIO PER PROFILIATI S275
- ANCORAGGI CHIMICI TIPO HIT HI 145-500

PRESCRIZIONI

- PER TUTTI I MATERIALI DEVONO ESSERE RISPETTATE LE NORMATIVE VIGENTI E DEVONO ESSERE EFFETTUATI CONTROLLI IN ESSE PRESENTI.
- PRIMA DEL MONTAGGIO DEVONO ESSERE SVOLTI I LAVORI DI PREPARAZIONE DEI MATERIALI.
- PRIMA DEL MONTAGGIO DEVONO ESSERE SVOLTI I LAVORI DI PREPARAZIONE DEI MATERIALI.
- PRIMA DEL MONTAGGIO DEVONO ESSERE SVOLTI I LAVORI DI PREPARAZIONE DEI MATERIALI.

NOTA

LA REALIZZAZIONE DELLA COPERTERRA NON DEVE ESSERE PRELUDATA DA OPERE DI PROTEZIONE DA INQUINAMENTO ACQUOSI. LE OPERE DI PROTEZIONE DA INQUINAMENTO ACQUOSI DEVONO ESSERE REALIZZATE CON LE DISPOSIZIONI IMPIANTISTICHE.

**INGEGNERIE TOSCANE**

INGEGNERIA TOSCANESCA S.R.L.

VIA DEI SERRATI 49

50139 Sesto San Giovanni (SI)

0577 411111

**Publiacqua**

PROGETTO ESECUTIVO

COMUNE DI DICOMANO

Impianto di Fitodepurazione reflui fognari Località Plandrati

PARTICOLARI STRUTTURALI - VASCHE SEDIMENTAZIONE

Rev.	Data	Descrizione	Autore	Verificato
01	15/03/17	Emissione Progetto Esecutivo	ING. GIOVANNI FANTAUZZI	ING. GIOVANNI FANTAUZZI
02	15/03/17	Emissione Progetto Preliminare	ING. GIOVANNI FANTAUZZI	ING. GIOVANNI FANTAUZZI
03	20/08/17	Emissione Progetto Preliminare	ING. GIOVANNI FANTAUZZI	ING. GIOVANNI FANTAUZZI