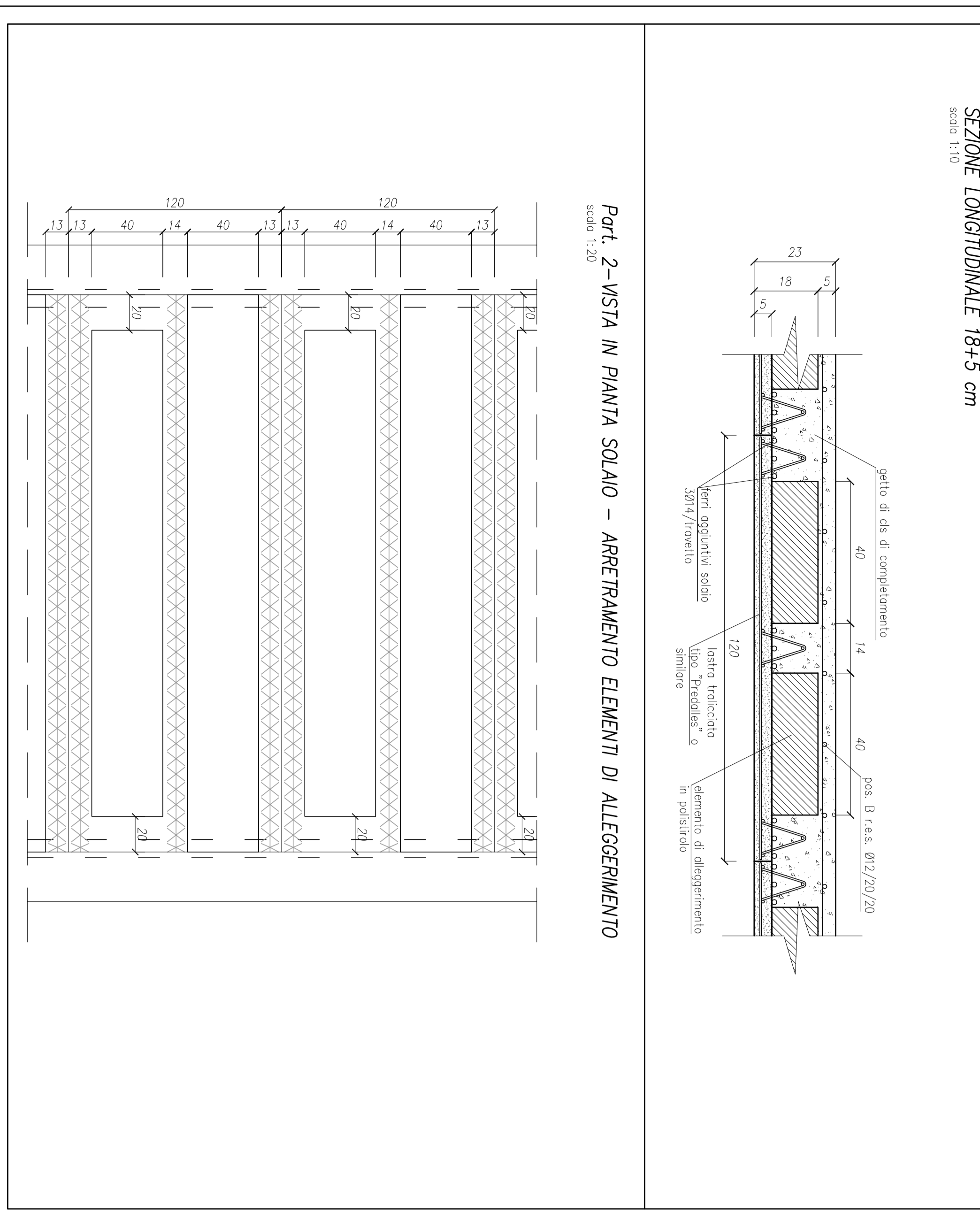
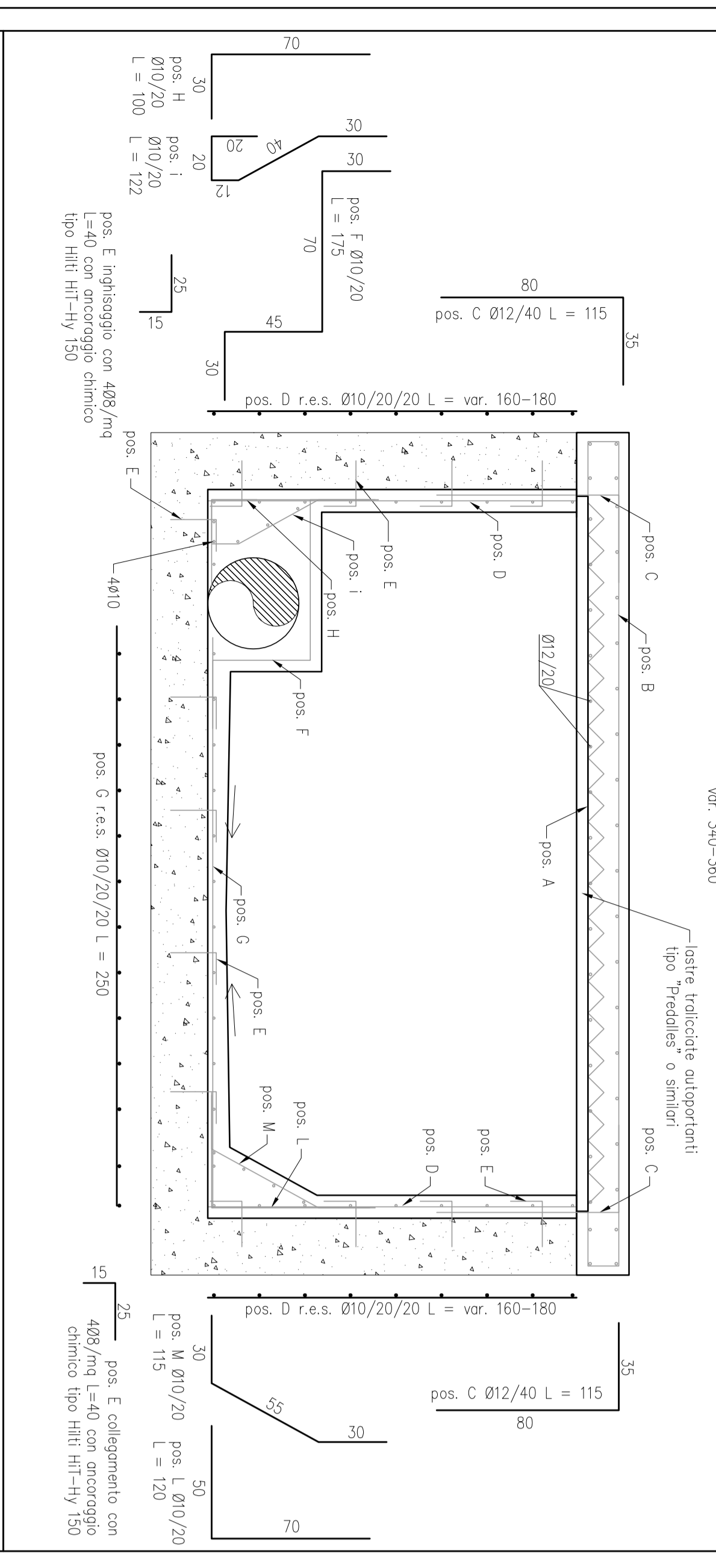
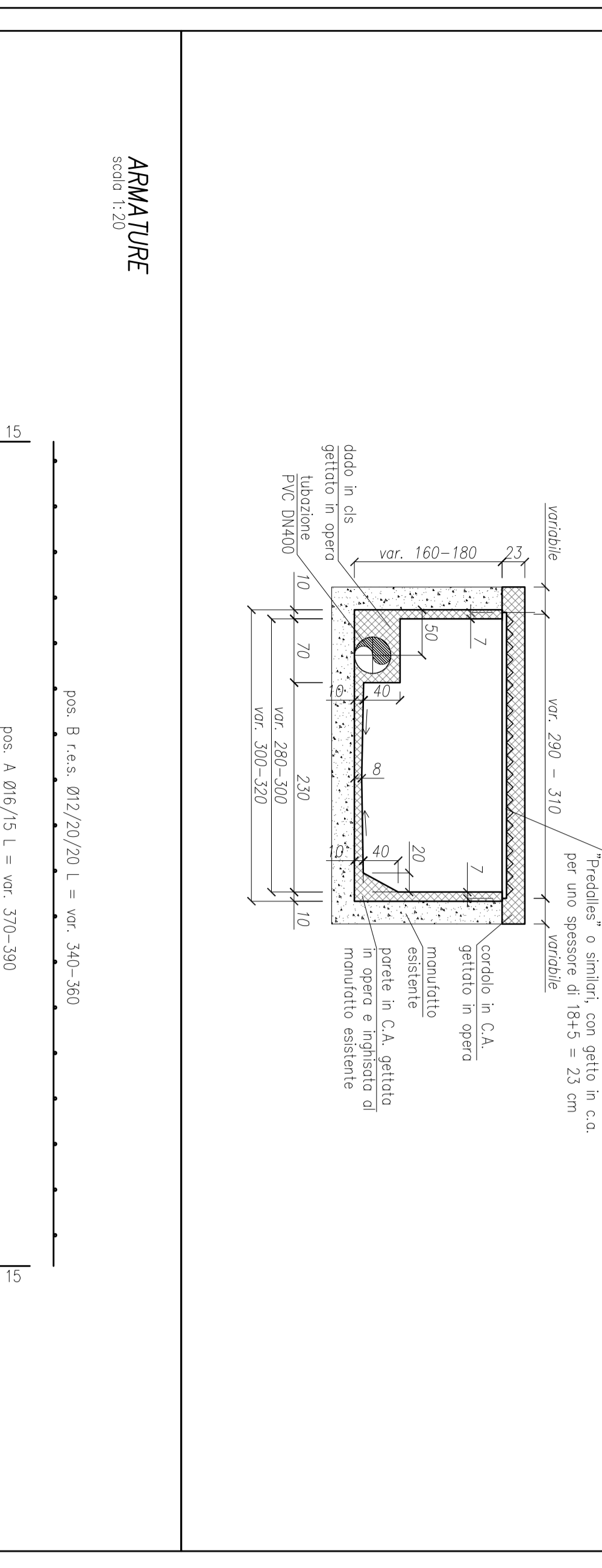
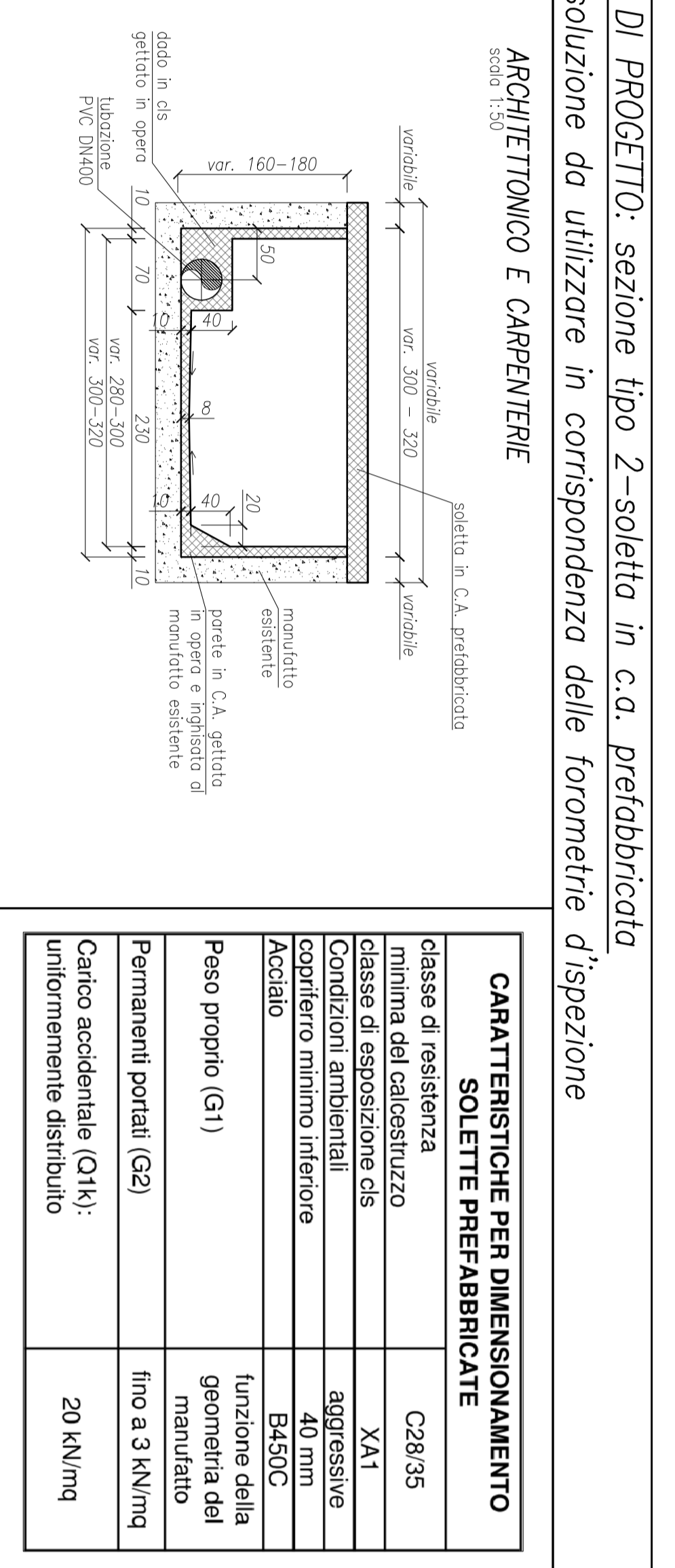
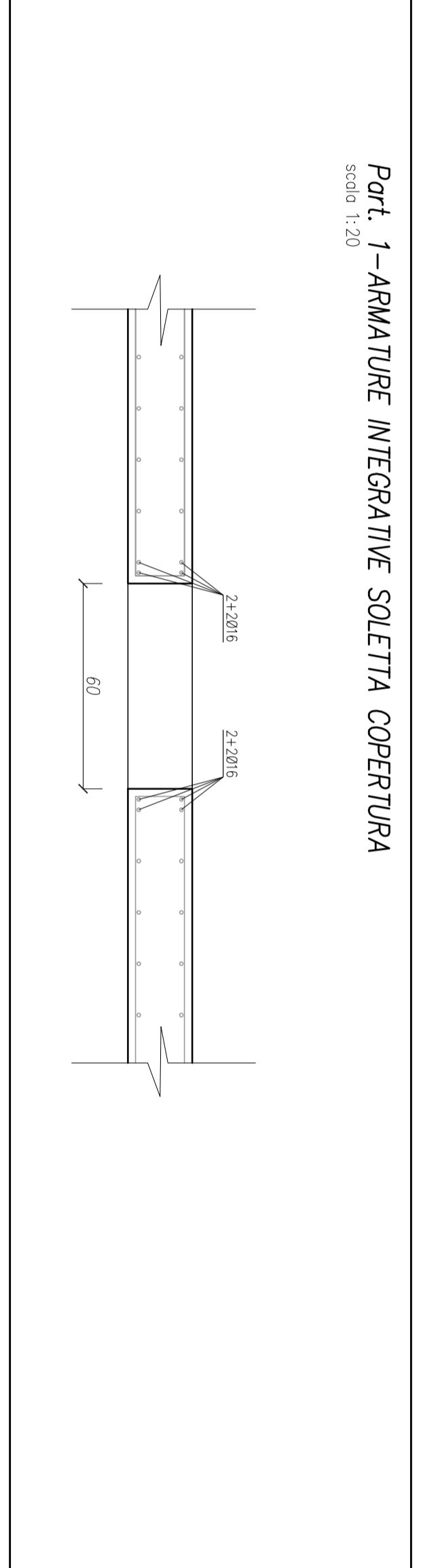


STATO DI PROGETTO: sezione tipo 1 - soletta a lastre tralicciate autoportanti tipo "Pedales" o similari
ARCHITETTONICO E CARPENTIERE
 scala 1:30

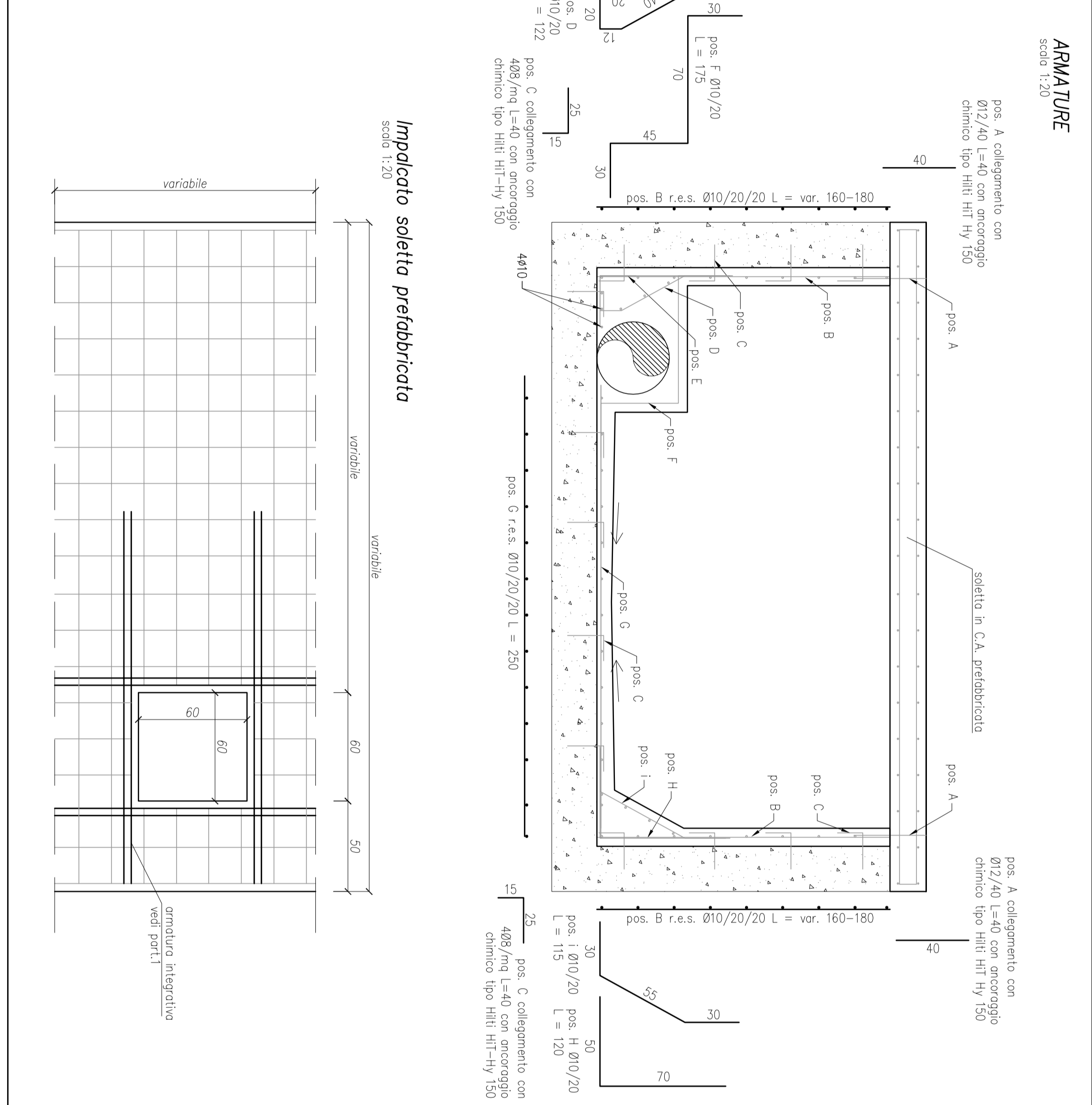


FORNITURE
 E' previsto l'impiego di lastre tralicciate in colostruzzo armato od intradossato piano tipo Pedales o similari, con elementi di alleggerimento in polistirolo con densità min. 10 dnN/mc.
 Tali lastre dovranno essere autoportanti in fase di getto di completamento.
 Nella posa in opera si dovrà prevedere l'arretamento di circa 20 cm, a file alternate, dei panni di polistirolo (part. 2).

Gli inghisaggi ai manufatti esistenti del canale saranno realizzati con barre di armatura in acciaio B450C, con diametro di 8 mm e in n° di almeno 4 barre al mq di parete e con profondità minima d'infissione di 20 cm.
 Il fissaggio di tali barre verrà realizzato con resina epossidica tipo Hilti Ht-Hy150 o similare.



CARATTERISTICHE PER DIMENSIONAMENTO SOLETTE PREFABBRICATE	
classe di resistenza	C28/35
classe di esposizione	XA1
Condizioni ambientali	aggressive
Copertura minimo inferiore	40 mm
Acciaio	B450C
Peso proprio (G1)	funzione della geometria del manufatto esistente
Permanenti portati (G2)	fino a 3 kN/mq
Carico accidentale (QH)	20 kN/mq
Uniformemente distribuito	

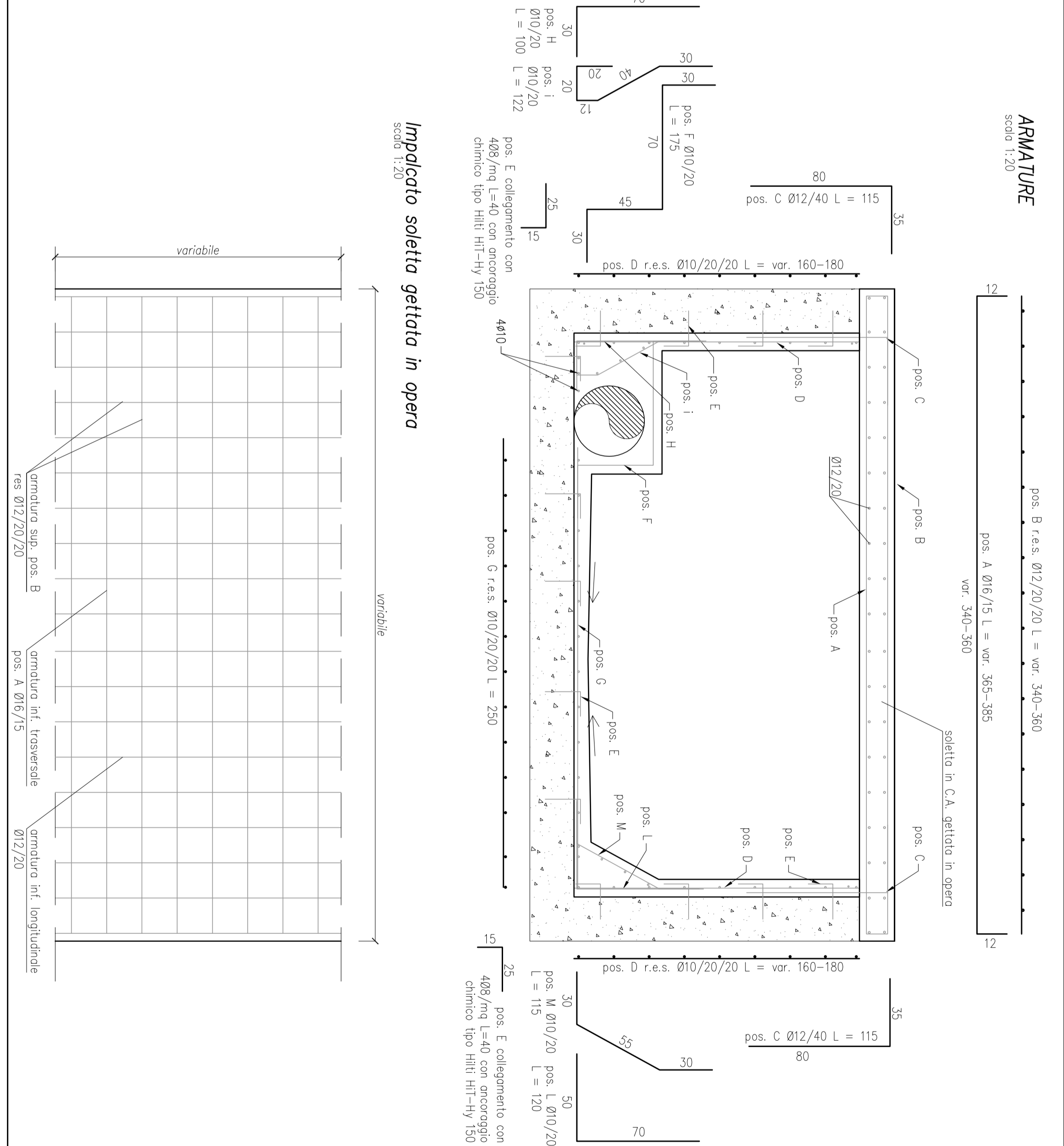
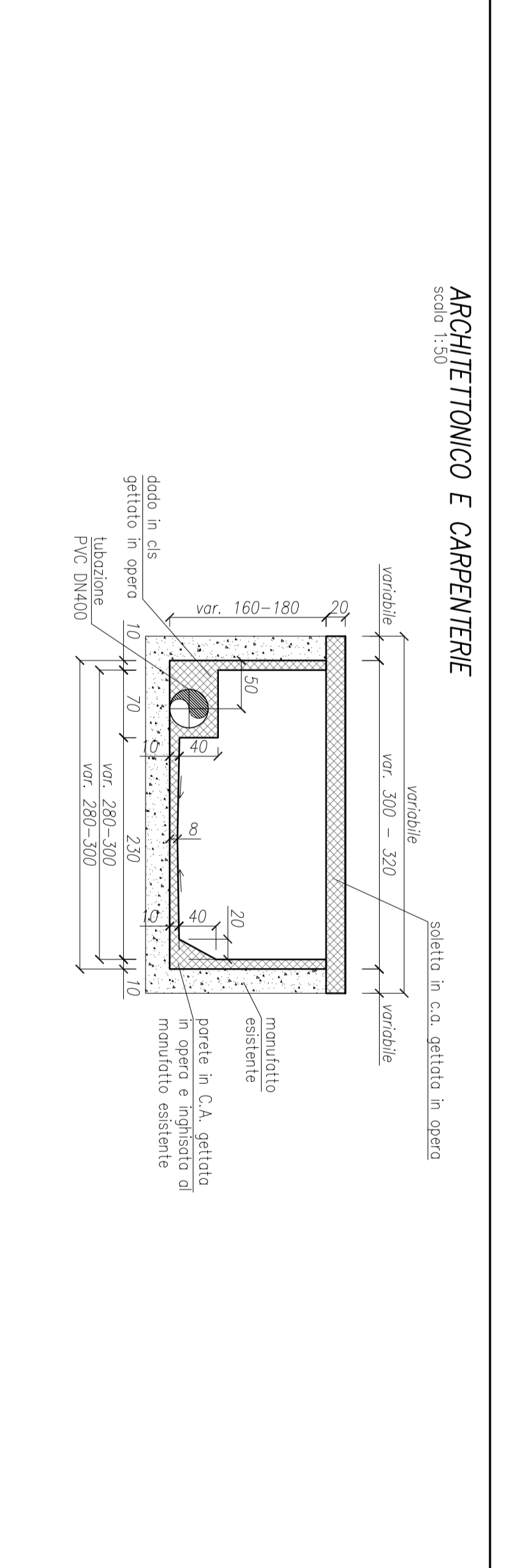


PROVINI
 Preparare due barre di acciaio per ogni diametro utilizzato e per ogni fornitura di lunghezza pari a cm 120.
 C.e: ogni controllo è costituito da tre prelevi ciascuno dei quali eseguito su un massimo di 100 mc di getto di miscela omogenea, risulta quindi un controllo di accettazione ogni 300 mc massimo di getto; inoltre per ogni giorno di getto va comunque eseguito un prelievo.
 N.B. un prelievo consiste nel prelevare dagli imposti, al momento della posa in opera nei casseri, il colostruzzo necessario per la confezione di un gruppo di due provini.

Per le successive opere di realizzazione della pista ciclabile a cura del Comune di San Giovanni Valdarno ed escluse dall'Appalto, si prescrivono strati di finitura superficiale che abbiano un peso max. di 3,00 kN/mq.

Le Autorità competenti dovranno materialmente impedire l'accesso sopra la nuova copertura del canale a qualsiasi mezzo di trasporto, tramite opposizione di cartellonistica ben visibile e pioletti dissuasori.

STATO DI PROGETTO: sezione tipo 3 - soletta c.a. gettata in opera
N.B.: sezione tipo da impiegare nei tratti di raccordo agli attraversamenti.

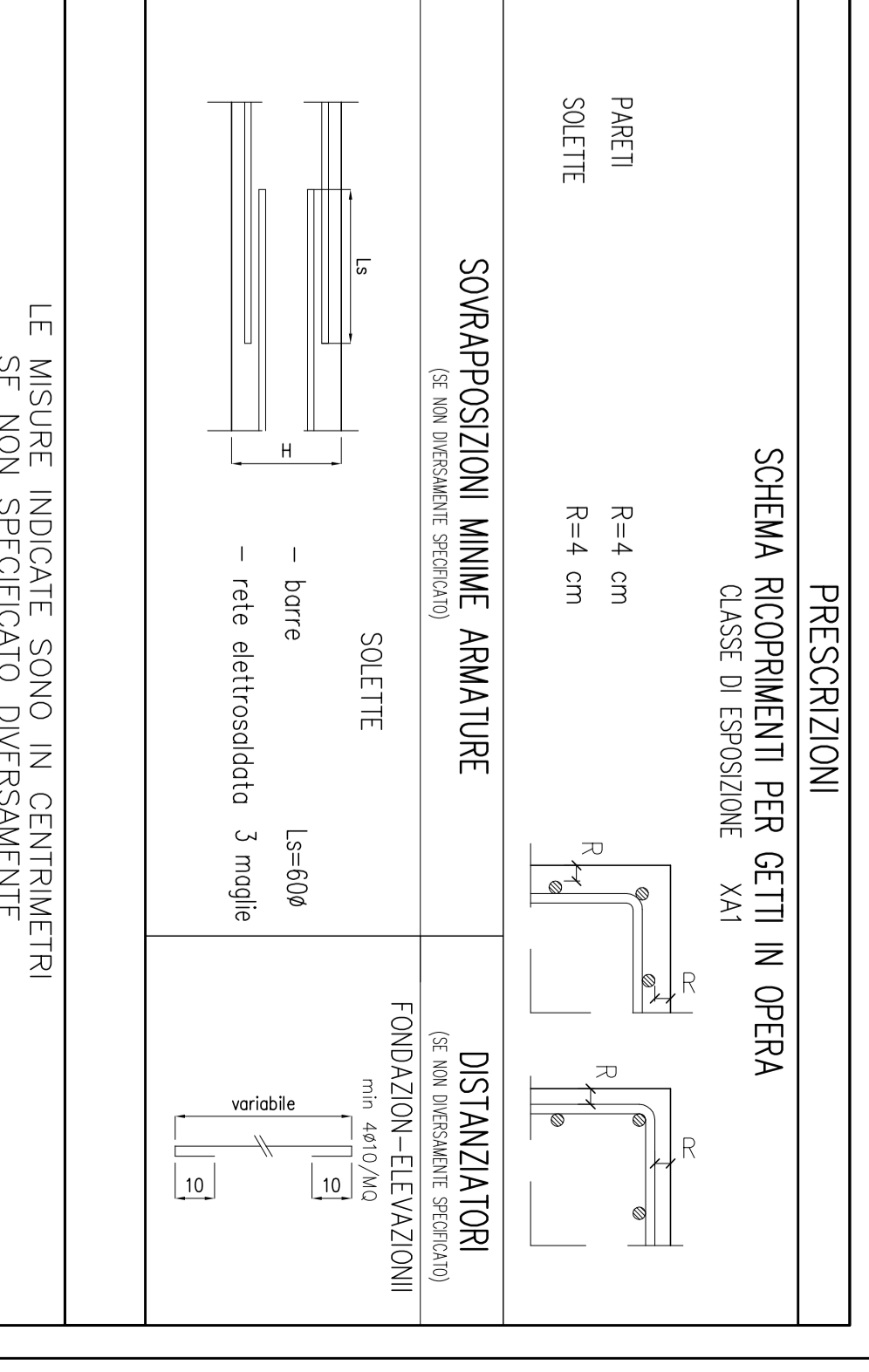


MATERIALI

CARATTERISTICHE DEI CONGLOMERATI CEMENTIZI			
CANALI DI MURETO	CLASSE	R44	C50/60
PARETI	C28/35	XA1	ESPOSIZIONE
SOLAIO	C28/35	XA1	
SOLETTA PREFABBRICATE	max. C28/35	max. 300	XA1

CARATTERISTICHE ACCIAIO

f_y nom = 450 N/mm²
 f_t nom = 540 N/mm²
 115 < (f_t/f_y) < 1,15



Publiacqua

Titolo progetto: **PROGETTO DI RISANAMENTO IGIEENICO AMBIENTALE DEL CANALE BATTAGLIA SAN GIOVANNI VALDARNO**

Titolo disegno/edificatore: **SEZIONI DI POSA CARPENTIERIE E ARMATURE C.A.**

INGEGNERIE TOSCANI S.R.L.
 Via dei Sestini 40
 50139 Firenze - Tel. 055 2399911
 Fax 055 2399912
 E-mail: info@ingegnerietoscani.it

INGEGNERIE TOSCANI S.R.L.
 Via dei Sestini 40
 50139 Firenze - Tel. 055 2399911
 Fax 055 2399912
 E-mail: info@ingegnerietoscani.it

INGEGNERIE TOSCANI S.R.L.
 Via dei Sestini 40
 50139 Firenze - Tel. 055 2399911
 Fax 055 2399912
 E-mail: info@ingegnerietoscani.it

INGEGNERIE TOSCANI S.R.L.
 Via dei Sestini 40
 50139 Firenze - Tel. 055 2399911
 Fax 055 2399912
 E-mail: info@ingegnerietoscani.it

INGEGNERIE TOSCANI S.R.L.
 Via dei Sestini 40
 50139 Firenze - Tel. 055 2399911
 Fax 055 2399912
 E-mail: info@ingegnerietoscani.it